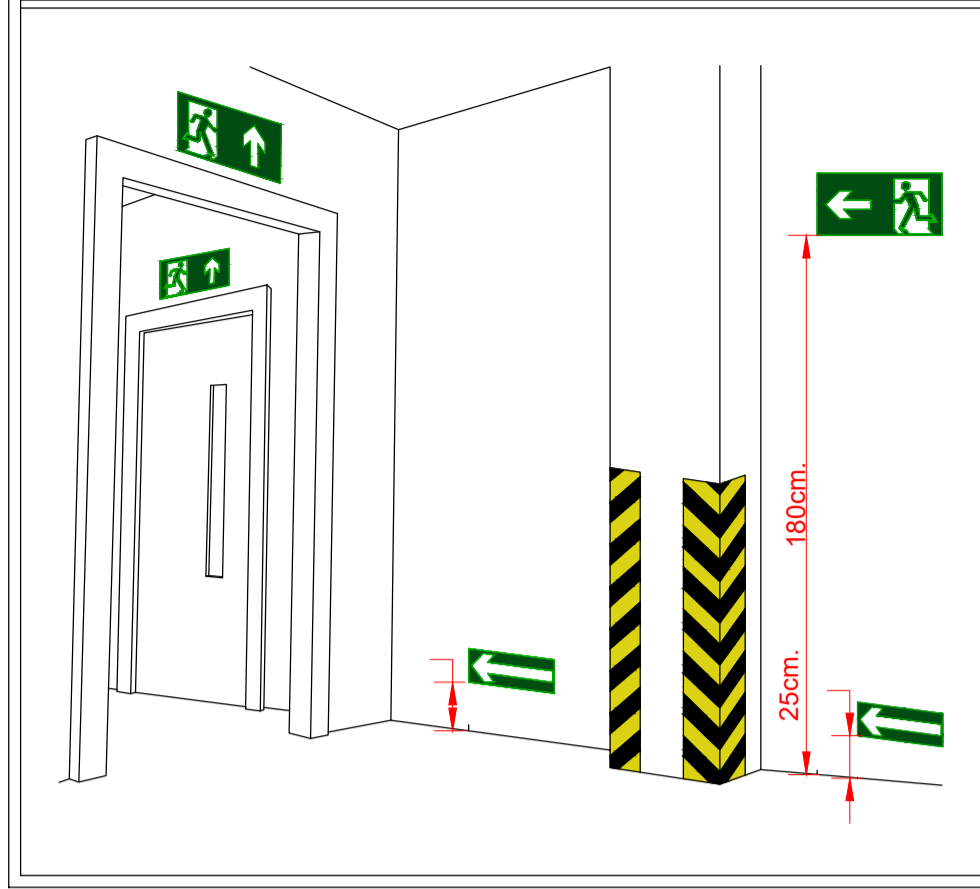
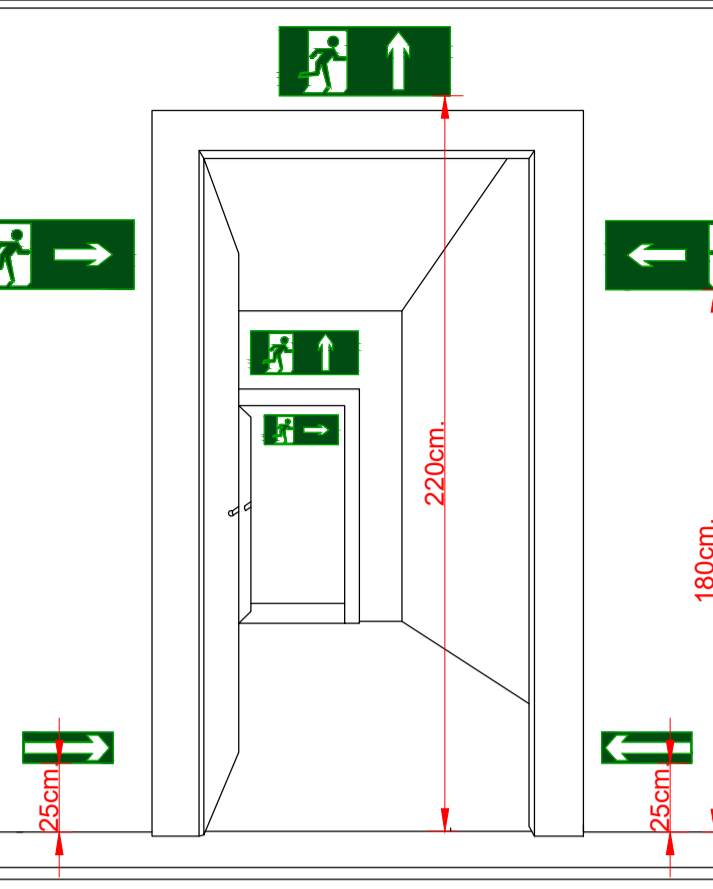


SINALIZAÇÃO DE SAÍDA SOBRE VERGA DE PORTAS, SINALIZAÇÃO COMPLEMENTAR DE SAÍDAS E OBSTÁCULOS



SINALIZAÇÃO DE SAÍDA SOBRE PAREDES E VERGAS DE PORTAS



SINALIZAÇÃO COMPLEMENTAR

DETALHE PLACA M1

Esta edificação está dotada dos seguintes Sistemas de Proteção contra Incêndio:

- Extintores de Incêndio
- Iluminação de Emergência
- Sinalização de Emergência
- Brigada de Incêndio

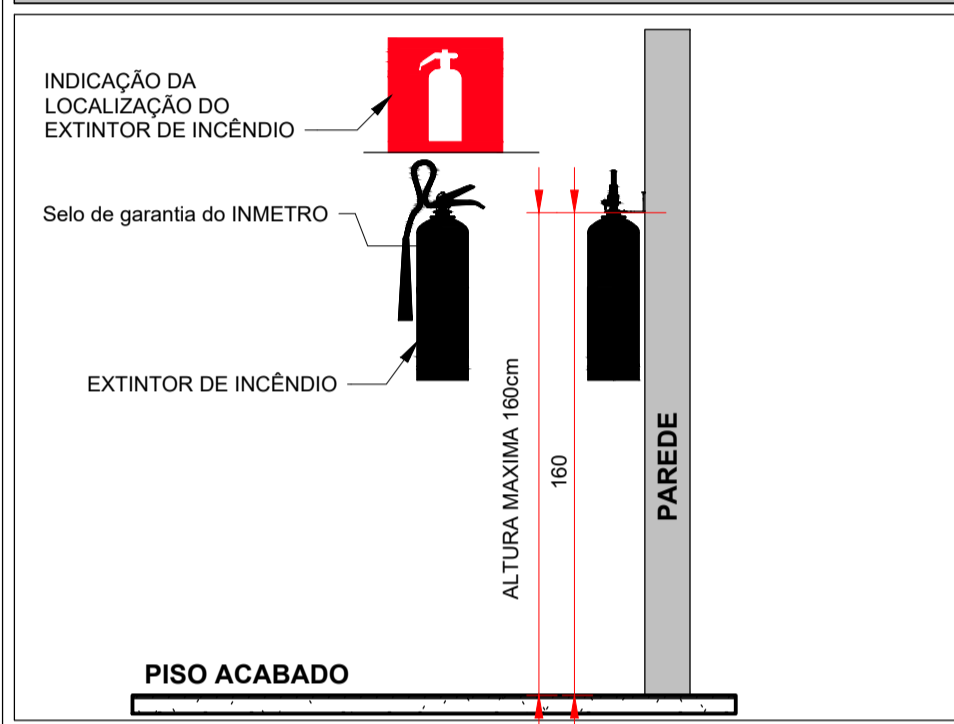
Edificação em Alvenaria, Concreto e madeira

Em caso de Emergência:
Ligue 193 - Corpo de Bombeiros
Ligue 190 - Polícia Militar

NOTAS SINALIZAÇÃO DE EMERGÊNCIA NBR 13434

- AS PLACAS DE SINALIZAÇÃO DEVEM SER FOTOLUMINESCENTES, DE ACORDO COM O ITEM 4.4.3 DA NBR 13434-2.
- NAS SAÍDAS DE EMERGÊNCIA DEVERÃO SER INSTALADAS ACIMA DAS PORTAS (10CM).
- TODAS AS PLACAS DE SINALIZAÇÃO DEVERÃO SER INSTALADAS A 1,80M DE ALTURA DO PISO ACABADO, DE ACORDO COM O ITEM 5.1.3. B DA NBR 13434-1 DA ABNT.
- AS SAÍDAS DE EMERGÊNCIA DEVERÃO POSSUIR A SETA DIRECIONAL OU PICTOGRAMA DE ACORDO COM A TABELAS 2 E 3.

DETALHE DE INSTALAÇÃO DE EXTINTOR EM PAREDES



Nível	Nome	Dimensões Área útil	CLASSIFICAÇÃO
TERREO	ADMINISTRAÇÃO	19,02 m²	COMPUTÁVEL
TERREO	ALMOXARIFADO	7,53 m²	COMPUTÁVEL
TERREO	AMAMENTAÇÃO	7,23 m²	COMPUTÁVEL
TERREO	CIRCULAÇÃO	3,30 m²	COMPUTÁVEL
TERREO	CIRCULAÇÃO	3,55 m²	COMPUTÁVEL
TERREO	CIRCULAÇÃO	27,20 m²	COMPUTÁVEL
TERREO	CIRCULAÇÃO	70,90 m²	COMPUTÁVEL
TERREO	CIRCULAÇÃO	42,86 m²	COMPUTÁVEL
TERREO	COPIA FUNCIONÁRIOS	10,73 m²	COMPUTÁVEL
TERREO	COZINHA	33,04 m²	COMPUTÁVEL
TERREO	CRECHE 1 (a 1 ANO) 10 ALUNOS	35,40 m²	COMPUTÁVEL
TERREO	CRECHE 2 (1 a 2 ANOS) 16 ALUNOS	35,06 m²	COMPUTÁVEL
TERREO	CRECHE 3 (2 a 4 ANOS) 20 ALUNOS	35,00 m²	COMPUTÁVEL
TERREO	DEPÓSITO	3,29 m²	COMPUTÁVEL
TERREO	DESPENSA	5,80 m²	COMPUTÁVEL
TERREO	ELÉTRICA/DADOS	1,02 m²	COMPUTÁVEL
TERREO	FRALDÁRIO	10,55 m²	COMPUTÁVEL
TERREO	GÁS	1,13 m²	COMPUTÁVEL
TERREO	HALL DE ENTRADA	28,14 m²	COMPUTÁVEL
TERREO	LACTÁRIO	6,85 m²	COMPUTÁVEL
TERREO	LAVANDERIA	6,86 m²	COMPUTÁVEL
TERREO	LIXO	1,89 m²	COMPUTÁVEL
TERREO	PRÉ-ESCOLA 1 (4 a 6 ANOS) 24 ALUNOS	35,14 m²	COMPUTÁVEL
TERREO	PRÉ-ESCOLA 2 (4 a 6 ANOS) 24 ALUNOS	35,09 m²	COMPUTÁVEL
TERREO	PÁTIO COBERTO/REFEITÓRIO	91,12 m²	COMPUTÁVEL
TERREO	ROUPARIA	3,89 m²	COMPUTÁVEL
TERREO	SALA MULTIUSO	37,93 m²	COMPUTÁVEL
TERREO	SALA PROF./REUNIÕES	15,96 m²	COMPUTÁVEL
TERREO	SOLÁRIO - 1	26,86 m²	COMPUTÁVEL
TERREO	SOLÁRIO - 2	26,84 m²	COMPUTÁVEL
TERREO	SOLÁRIO - 3	27,00 m²	COMPUTÁVEL
TERREO	VARANDA DE SERVIÇO/DML	27,61 m²	COMPUTÁVEL
COMPUTÁVEL:	32	723,58 m²	

Nível	Nome	Dimensões Área útil	CLASSIFICAÇÃO
TERREO	CARGA E DESCARGA	21,58 m²	NÃO COMPUTÁVEL
TERREO	JARDIM	7,69 m²	NÃO COMPUTÁVEL
TERREO	JARDIM	7,69 m²	NÃO COMPUTÁVEL
TERREO	JARDIM	7,69 m²	NÃO COMPUTÁVEL
TERREO	JARDIM	7,69 m²	NÃO COMPUTÁVEL
TERREO	JARDIM	10,10 m²	NÃO COMPUTÁVEL
TERREO	JARDIM	20,91 m²	NÃO COMPUTÁVEL
TERREO	JARDIM	10,01 m²	NÃO COMPUTÁVEL
TERREO	JARDIM	15,60 m²	NÃO COMPUTÁVEL
TERREO	JARDIM	59,95 m²	NÃO COMPUTÁVEL
TERREO	JARDIM	46,80 m²	NÃO COMPUTÁVEL
TERREO	JARDIM	80,22 m²	NÃO COMPUTÁVEL
TERREO	JARDIM	80,41 m²	NÃO COMPUTÁVEL
TERREO	JARDIM HORTA	84,47 m²	NÃO COMPUTÁVEL
TERREO	PCD INFANTIL	7,38 m²	NÃO COMPUTÁVEL
TERREO	PLAYGROUND	60,23 m²	NÃO COMPUTÁVEL
TERREO	PÁTIO DE SERVIÇO	27,44 m²	NÃO COMPUTÁVEL
TERREO	SAN. PCD FEM.	2,69 m²	NÃO COMPUTÁVEL
TERREO	SAN. PCD MASC.	2,71 m²	NÃO COMPUTÁVEL
TERREO	SANIT. INFANTIL 1	13,37 m²	NÃO COMPUTÁVEL
TERREO	SANIT. INFANTIL 2	14,79 m²	NÃO COMPUTÁVEL
TERREO	VARAL	5,87 m²	NÃO COMPUTÁVEL
TERREO	VEST. FUNC. FEM.	3,28 m²	NÃO COMPUTÁVEL
TERREO	VEST. FUNC. MASC.	3,28 m²	NÃO COMPUTÁVEL
NÃO COMPUTÁVEL:	24	601,83 m²	
Total geral		1325,42 m²	

02 - SIMBOLOGIA PARA A SINALIZAÇÃO DE EMERGÊNCIA

COD.	SÍMBOLO	SIGNIFICADO	FORMA E COR	APLICAÇÃO	DIMENSÕES (mm)	QUANTIDADE	ALTURA DA INSTALAÇÃO
1. Mensagens Escritas							
M1		Indicação dos sistemas de proteção contra incêndio existentes na edificação.	Simbolo: quadrado ou retangular Fundo: cor contrastante com a mensagem Pictograma: mensagem escrita referente aos sistemas de proteção contra incêndio existentes na edificação, o tipo de estrutura e os telefones de emergência.	Na entrada principal da edificação.	400X300	1	160
1. Sinalização de Proibição							
P1		Proibido fumar	Simbolo: circular Fundo: branco Pictograma: cigarro, em cor preta Faixa circular e barra diametral: vermelha	Tudo local onde fumar pode aumentar o risco de incêndio	101	1	150
P2		Proibido produzir chama	Simbolo: circular Fundo: branco Pictograma: fósforo com chama, em cor preta Faixa circular e barra diametral: vermelha	Tudo o local onde a utilização de chama pode aumentar o risco de incêndio	101	1	150
2. Sinalização de Alerta							
A1		Alerta geral	Simbolo: triangular Fundo: amarelo Pictograma: ponto de exclamação, em cor preta Simbolo: triangular Fundo: amarelo Pictograma: ponto de exclamação, em cor preta Faixa triangular: preta	Toda vez que não houver símbolo específico de alerta, deve sempre estar acompanhado de mensagem escrita específica.	136	1	150
A2		Cuidado, risco de incêndio	Simbolo: triangular Fundo: amarelo Pictograma: chama, em cor preta Faixa triangular: preta	Próximo a locais onde houver presença de materiais altamente inflamáveis.	136	1	150
3. Sinalização de Orientação e Salvamento							
S1		Saída de emergência	Simbolo: retangular Fundo: verde Pictograma: fotoluminescente	Indicação do sentido (direita) de uma saída de emergência, especialmente para ser fixado em colunas Dimensões mínimas: L = 1,5 H	126X190	2	180
S1		Saída de emergência	Simbolo: retangular Fundo: verde Pictograma: fotoluminescente	Indicação do sentido (esquerda) de uma saída de emergência, especialmente para ser fixado em colunas Dimensões mínimas: L = 1,5 H	126X190	2	180
S2		Saída de emergência	Simbolo: retangular Fundo: verde Pictograma: fotoluminescente	Indicação do sentido (direita) de uma saída de emergência Dimensões mínimas: L = 2,0 H	95X190	4	180
S2		Saída de emergência	Simbolo: retangular Fundo: verde Pictograma: fotoluminescente	Indicação do sentido (esquerda) de uma saída de emergência Dimensões mínimas: L = 2,0 H	95X190	3	180
S3		Saída de emergência	Simbolo: retangular Fundo: verde Pictograma: fotoluminescente	Indicação de uma saída de emergência a ser afixada acima da porta, para indicar o seu acesso	95X190	24	<varia>
S12		Saída de emergência	Simbolo: retangular Fundo: verde Pictograma: mensagem indicando "SAÍDA" fotoluminescente, com altura de letra sempre > 50 mm	Indicação da saída de emergência	95X190	2	<varia>
4. Sinalização de Equipamentos de Combate a Incêndio e Alarme							
E5		Extintor de incêndio	Simbolo: quadrado Fundo: vermelha Pictograma: fotoluminescente	Indicação de localização dos extintores de incêndio	179	6	180

03 - ILUMINAÇÃO DE EMERGÊNCIA

SÍMBOLO	TIPO	DESCRIÇÃO	QUANTIDADE
	luminária de emergência - Parede	A luz de emergência possui uma bateria interna recarregável e, dessa forma, seu sistema de iluminação é acionado automaticamente quando há falta de iluminação elétrica no ambiente.	23

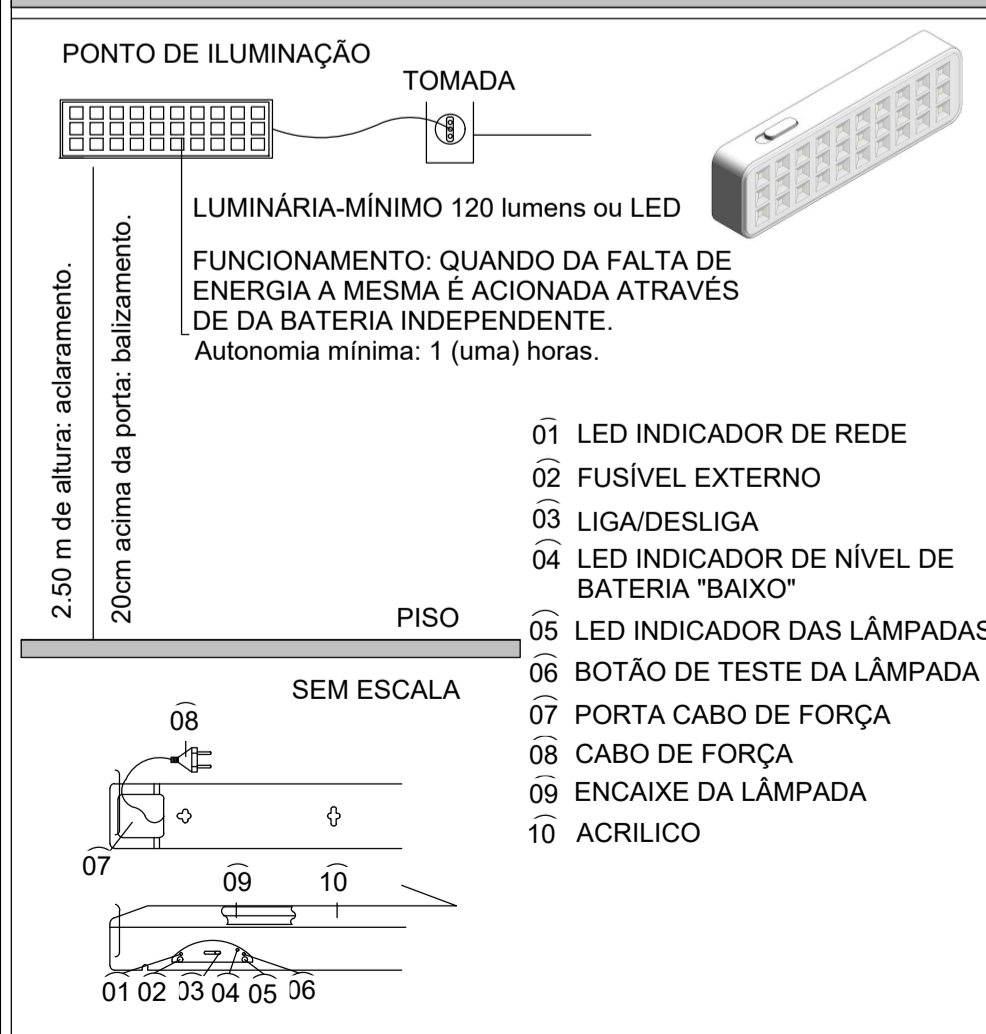
04 - EXTINTOR DE INCÊNDIO

Símbolo	Carga	Carga Nominal	Capacidade Extintora	Descrição	QUANTIDADE
	Carga de Pó ABC	6KG	3A:04B:C	Os extintores de uso múltiplo para as classes A, B e C utilizam Monofosfato de Amônia silicizado como agente extintor. O agente pó ABC isola quimicamente os materiais combustíveis de classe A, derretendo e aderindo à superfície do material em combustão. Atua abafando e interrompendo a reação em cadeia de incêndios da classe B. Não é condutor de eletricidade. Devido à sua fácil operação e uso universal, os extintores ABC são indicados para proteção residencial e comercial, com aplicações para a indústria.	6

QUADRO RESUMO DAS INFORMAÇÕES SOBRE A ILUMINAÇÃO DE EMERGÊNCIA

TIPO DE SISTEMA	CONJUNTO BLOCO AUTÔNOMO COM FONTE DE ENERGIA PRÓPRIA
AUTONOMIA	1 (UMA) HORA
FUNCIONAMENTO	ILUMINAÇÃO NÃO PERMANENTE
ACLARAMENTO	NÍVEL MÍNIMO DE ILUMINAMENTO DE CINCO LUX EM LOCAIS COM DESNÍVEIS E TRÊS LUX EM LOCAIS PLANOS (NBR 10898)
ALTURA DE INSTALAÇÃO DAS LUMINÁRIAS	PREVISTA EM PROJETO; CASO SEJAM INSTALADAS A MENOS DE 2,5M DE ALTURA DEVEM TER A TENSÃO MÁXIMA DE ALIMENTAÇÃO DE 30VOLTS
TUBULAÇÃO	A TUBULAÇÃO E AS CAIXAS DE PASSAGEM QUANDO APARENTES, DEVEM SER METÁLICAS OU EM PVC RÍGIDO (NBR 6150).
FIAÇÃO	AS BITOLAS DOS FIOS RÍGIDOS NÃO PODEM SER INFERIORES A 1,5MM²
MANUTENÇÃO	MENSAL: VERIFICAR A PASSAGEM DO ESTADO DE VIGILIA PARA A ILUMINAÇÃO (FUNCIONAMENTO) DE TODAS AS LÂMPADAS SEMESTRAL: VERIFICAR O ESTADO DE CARGA DOS ACUMULADORES, COLOCANDO O SISTEMA EM FUNCIONAMENTO POR UMA HORA
CONSIDERAÇÕES GERAIS	O SISTEMA DEVE SER LIGADO EM CIRCUITO INDEPENDENTE DE ILUMINAÇÃO DE CONSUMO. OS ELETRODUTOS DESTINADOS À ILUMINAÇÃO DE EMERGÊNCIA NÃO PODEM SER UTILIZADOS PARA OUTROS FINS, EXCETO INSTALAÇÃO DE DETECÇÃO E ALARME DE INCÊNDIO OU DE COMUNICAÇÃO (NBR 5410)

BLOCO AUTÔNOMO DETALHE ILUMINAÇÃO DE EMERGÊNCIA ACLARAMENTO/BALIZAMENTO.



MEMORIAL DE ILUMINAÇÃO DE EMERGÊNCIA

1 - ILUMINAÇÃO DE EMERGÊNCIA
Obs: Distância: A distância máxima entre dois pontos de iluminação de aclaramento deve ser de 15m ponto a ponto, levando-se em consideração o disposto na NBR 10898:1999.

- Iluminação das rotas de saída
- As rotas de fuga serão sinalizadas com placas indicativas de saídas, acompanhadas de blocos autônomos de iluminação.

Localização: Hall das Escadas internas, sobre as portas de saídas; Altura de Instalação: - 3,00 metros (acesso / saídas);

Características:

- Tensão da rede 127 V e 220 V chaveada;
- Cabo AC certificado;
- Alto fator de potência > 0,82;
- Autonomia: 1 lâmpada = 6 horas; 2 lâmpada = 3 hora
- Fluxo luminoso nominal: 1 lâmpada = 360 lm; 2 lâmpadas 720 lm;
- Lâmpadas: 2 x 8W luz do dia (fluorescente tubular bi-pino);
- Bateria recarregável selada de 6VCC/4 A horas;
- Circuito de proteção contra sobrecarga para prolongar a vida útil da bateria e, até 3 vezes;
- Led para indicação de carga de bateria;
- Tempo de carga completo: 24 horas;
- Opção de uso com uma ou duas lâmpadas;
- Fusível de proteção interna;
- Resiste ate 70° C de acordo com a norma NBR 10898;
- Dimensão: 41,0 X 7,5 X 8,5 cm;
- Peso: 1.600 gramas.

	CORRIMO		ACIONADOR MANUAL DA BOMBA INCENDIO
	EXTINTOR COM CARGA DE PÓ ABC		REGISTRO DE RECALQUE SEM VÁLVULA DE RETENÇÃO
	SINALIZAÇÃO DE EMERGÊNCIA		RESERVA TÉCNICA DE INCÊNDIO
	ELETRODUTOS DO SISTEMA DE ALARME		DIREÇÃO DE FLUXO DA ROTA DE FUGA
	TUBULAÇÃO DE HIDRANTES		SAÍDA FINAL DA ROTA DE FUGA
	HIDRANTE SIMPLES		COMANDO MANUAL DE ALARME DE INCÊNDIO
	BOMBA DE INCENDIO		AVISADOR SONORO
	CENTRAL DE ALARME		VENEZIANA DE TOMADA DE AR COM FILTRO METÁLICO LAVÁVEL
	BATERIA DO SISTEMA DE DETECÇÃO E ALARME		DÂMPER DE SOBREPRESSÃO
	DETECTOR PONTUAL DE FUMAÇA		ILUMINAÇÃO DE EMERGÊNCIA
	DETECTOR PONTUAL DE CALOR		PORTA CORTA FOGO P-90
	GRUPO MOTO-VENTILADOR		PAREDES CORTA FOGO
	ACIONADOR MANUAL PRESSURIZAÇÃO		PAREDE DE COMPARTIMENTAÇÃO
	GRELHA COM DISPOSITIVO DE AJUSTE E BALANCEAMENTO		PAREDES COMUNS
			DIVISÓRIA LEVES

Saídas de Emergência	Conforme IT8
Brigada de Incêndio	Conforme IT12
Iluminação de Emergência	Conforme IT3
Sinalização de Emergência	Conforme IT15
Extintores	Conforme IT16

CLASSIFICAÇÃO DECRETO ESTADUAL 44.746/08

GRUPO	OCUPAÇÃO	DIVISÃO	DESCRIÇÃO	EXEMPLOS
E	Educacional e cultura física	E-5	CRECHE	Educação infantil – creche, pré-escola e similares

CARGA DE INCÊNDIO - IT09

OCUPAÇÃO/USO	DESCRIÇÃO	DIVISÃO	CARGA DE INCÊNDIO EM MJ/M²
Educacional e cultura física	CRECHE	E-5	400

CLASSIFICAÇÃO DAS EDIFICAÇÕES E ÁREAS DE RISCO QUANTO A CARGA DE INCENDIO

RISCO	CARGA DE INCÊNDIO EM MJ/M²
MÉDIO	400

CONTRATADA: CARVALHO AMARAL ENGENHARIA & PROJETOS
CNPJ Nº: 16.783.064/0001-35
AVENIDA MESTRA FERREIRA, Nº 726 - 1º ANDAR, CIDADE SANTA MARIA, MONTES CLAROS/MG - CEP: 39401-074

CONTRATANTE: PREFEITURA MUNICIPAL DE PIRAPORA
CNPJ Nº: 23.539.463/0001-21
RUA ANTONIO NASCIMENTO, Nº 274 - CENTRO, PIRAPORA/MG - CEP: 39270-000

RESPONSÁVEL TÉCNICO: FELIPE VINÍCIUS SANTOS SANTANA
CREA/CAU: A121154-4

RESPONSÁVEL LEGAL: PREFEITO(A) MUNICIPAL DE PIRAPORA-MG

CONSTRUÇÃO DE CRECHE MUNICIPAL BAIRRO DAS INDÚSTRIAS EM PIRAPORA-MG

DESCRIÇÃO: QUADROS E DETALHES

ENDEREÇO DA OBRA: RUA ERIGÊNIA APARECIDA OLIVEIRA, 34, BAIRRO SÃO GERALDO

MUNICÍPIO: MUNICÍPIO DE PIRAPORA - MG DATA INICIAL: 14 DE NOVEMBRO DE 2023

FASE DO PROJETO: INICIAL ART/RR: 13716436 DATA DA REV.: 27 DE JUNHO DE 2024

REFERÊNCIA DO PROJETO: 2572 ESCALA: INDICADAS Nº REVISÃO: 01 **01/03**