

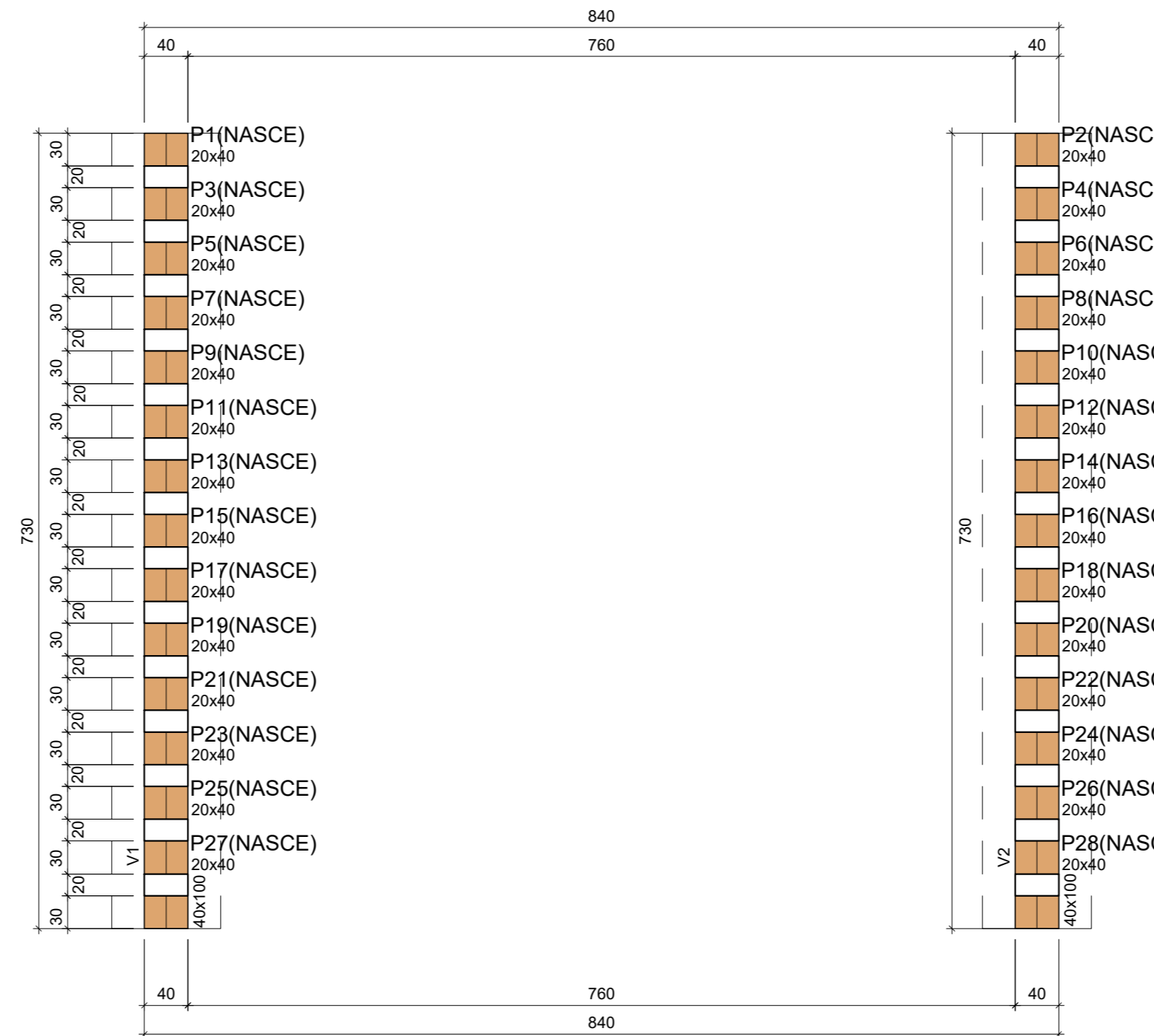
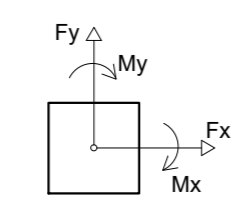
Planta de locação
escala 1:50

Localização no eixo X

| Coordenadas (cm) | Nome |
|------------------|--|
| 20.00 | P1, P3, P5, P7, P9, P11, P13, P15, P17, P19, P21, P23, P25, P27 |
| 80.00 | P2, P4, P6, P8, P10, P12, P14, P16, P18, P20, P22, P24, P26, P28 |

Localização no eixo Y

| Coordenadas (cm) | Nome |
|------------------|----------|
| 500.45 | P1, P2 |
| 610.45 | P3, P4 |
| 680.45 | P5, P6 |
| 810.45 | P7, P8 |
| 880.45 | P9, P10 |
| 950.45 | P11, P12 |
| 1020.45 | P13, P14 |
| 1090.45 | P15, P16 |
| 1160.45 | P17, P18 |
| 1230.45 | P19, P20 |
| 1300.45 | P21, P22 |
| 1370.45 | P23, P24 |
| 1440.45 | P25, P26 |
| 1510.45 | P27, P28 |



Forma do pavimento Fundação
escala 1:50

Vigas

| Nome | Seção (cm) | Elevação (cm) | Nível (cm) |
|------|------------|---------------|------------|
| V1 | 40x100 | 0 | 0 |
| V2 | 40x100 | 0 | 0 |

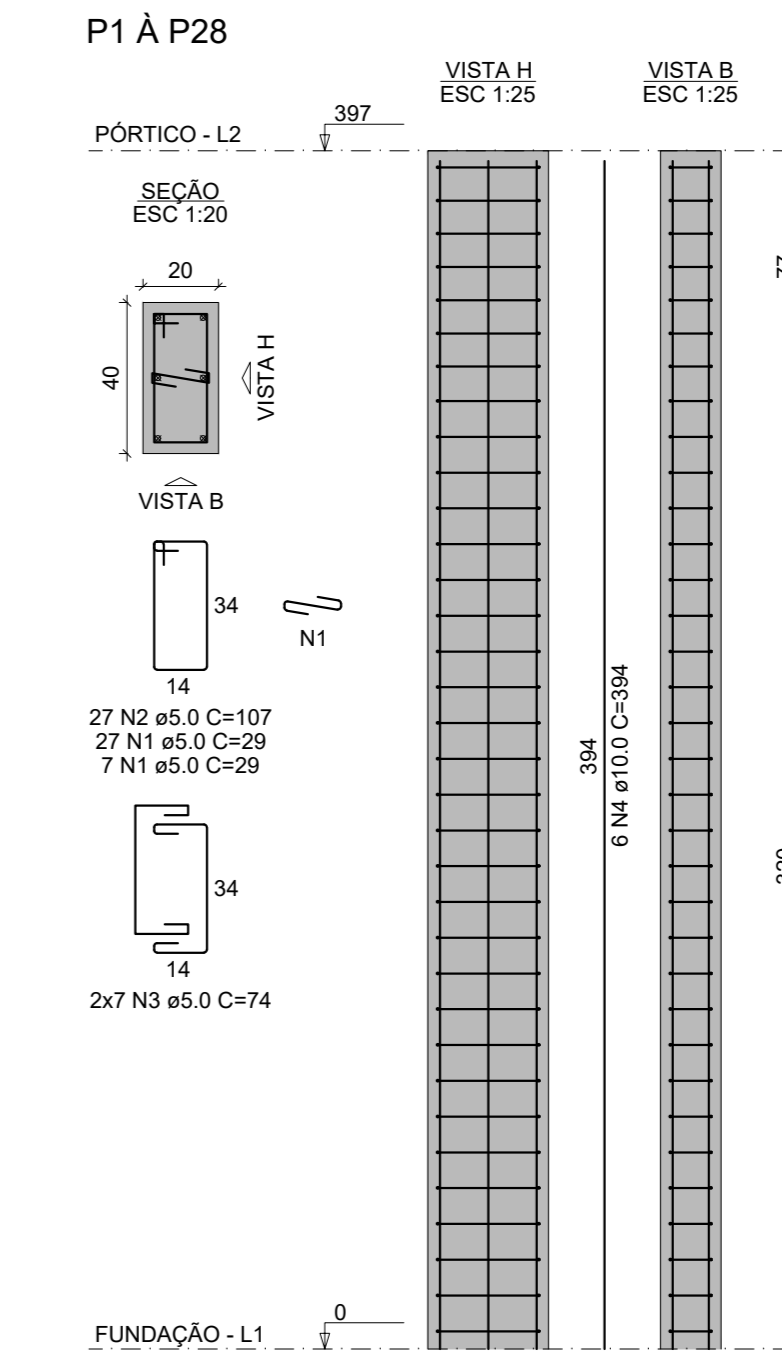
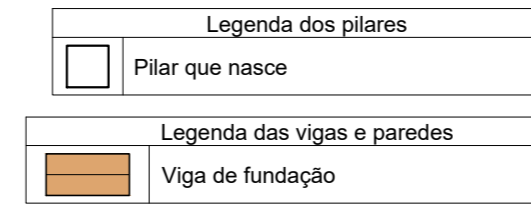
Características dos materiais

| fck (kgf/cm²) | Ecs (kgf/cm³) |
|---------------|---------------|
| 25.0 | 24.1500 |

Dimensão máxima do agregado = 19 mm

Placas

| Nome | Seção (cm) | Elevação (cm) | Nível (cm) |
|------|------------|---------------|------------|
| P1 | 20x40 | 0 | 0 |
| P2 | 20x40 | 0 | 0 |
| P3 | 20x40 | 0 | 0 |
| P4 | 20x40 | 0 | 0 |
| P5 | 20x40 | 0 | 0 |
| P6 | 20x40 | 0 | 0 |
| P7 | 20x40 | 0 | 0 |
| P8 | 20x40 | 0 | 0 |
| P9 | 20x40 | 0 | 0 |
| P10 | 20x40 | 0 | 0 |
| P11 | 20x40 | 0 | 0 |
| P12 | 20x40 | 0 | 0 |
| P13 | 20x40 | 0 | 0 |
| P14 | 20x40 | 0 | 0 |
| P15 | 20x40 | 0 | 0 |
| P16 | 20x40 | 0 | 0 |
| P17 | 20x40 | 0 | 0 |
| P18 | 20x40 | 0 | 0 |
| P19 | 20x40 | 0 | 0 |
| P20 | 20x40 | 0 | 0 |
| P21 | 20x40 | 0 | 0 |
| P22 | 20x40 | 0 | 0 |
| P23 | 20x40 | 0 | 0 |
| P24 | 20x40 | 0 | 0 |
| P25 | 20x40 | 0 | 0 |
| P26 | 20x40 | 0 | 0 |
| P27 | 20x40 | 0 | 0 |
| P28 | 20x40 | 0 | 0 |

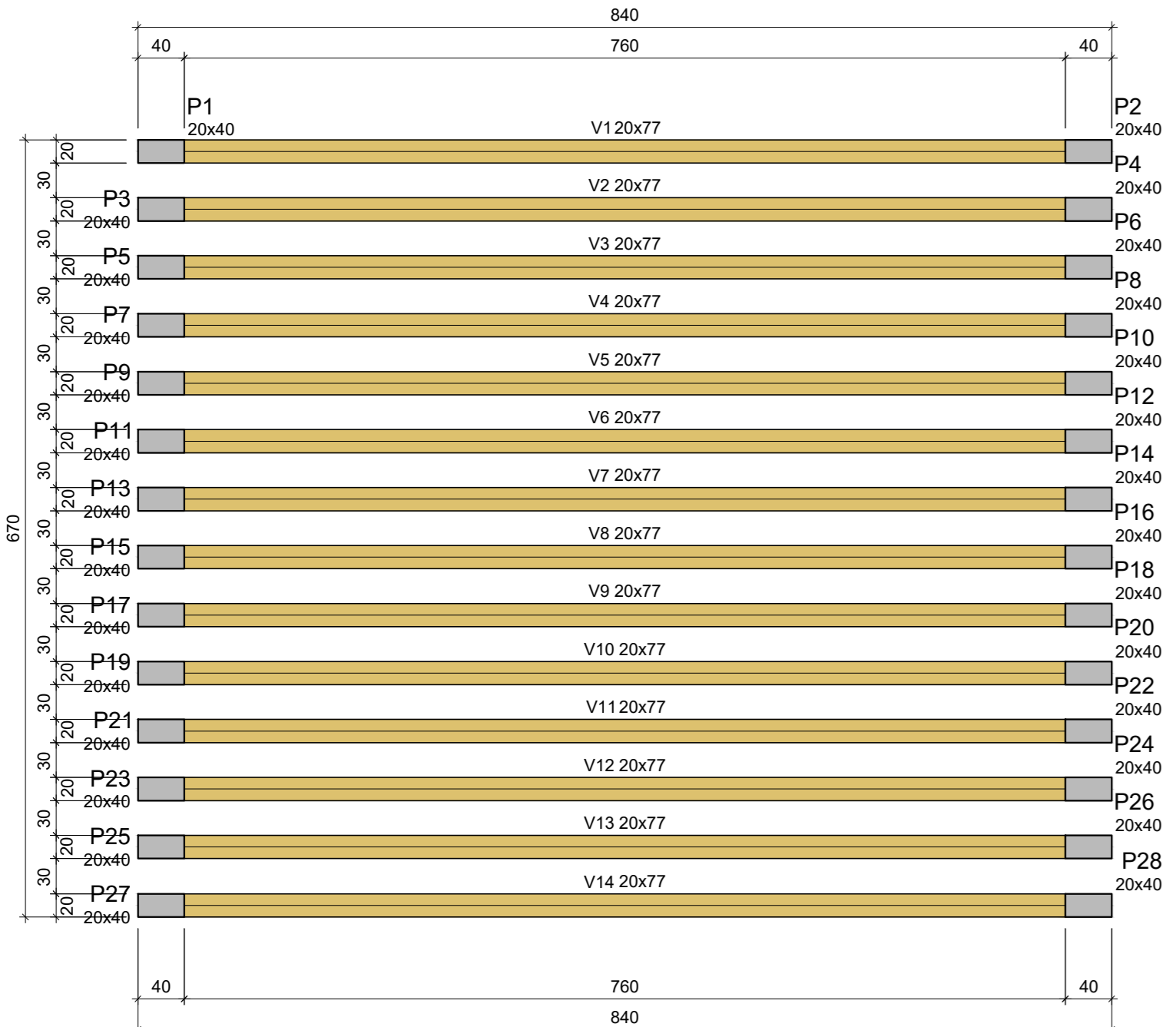


RELAÇÃO DO AÇO

| CAÇO | N | DIAM (mm) | QUANT | C.UNIT (cm) | C.TOTAL (cm) |
|------|---|-----------|-------|-------------|--------------|
| CA50 | 1 | 5.0 | 92 | 29 | 2708 |
| CA50 | 2 | 5.0 | 736 | 107 | 80932 |
| CA50 | 3 | 5.0 | 392 | 14 | 2908 |
| CA50 | 4 | 10.0 | 188 | 394 | 65192 |

RESUMO DO AÇO

| CAÇO | DIAM (mm) | C.TOTAL (m) | PESO + 10% (kg) |
|-------------------------------------|-----------|-------------|-----------------|
| CA50 | 5.0 | 661.9 | 448.9 |
| CA50 | 10.0 | 1375.1 | 233.1 |
| PESO TOTAL (kg) | | | |
| CA50 | | 448.9 | |
| CA50 | | 233.1 | |
| Volume de concreto (C-25) = 8.89 m³ | | | |
| Área de forma = 133.39 m² | | | |



Forma do pavimento Pórtico
escala 1:50

Vigas

| Nome | Seção (cm) | Elevação (cm) | Nível (cm) |
|------|------------|---------------|------------|
| V1 | 20x77 | 0 | 397 |
| V2 | 20x77 | 0 | 397 |
| V3 | 20x77 | 0 | 397 |
| V4 | 20x77 | 0 | 397 |
| V5 | 20x77 | 0 | 397 |
| V6 | 20x77 | 0 | 397 |
| V7 | 20x77 | 0 | 397 |
| V8 | 20x77 | 0 | 397 |
| V9 | 20x77 | 0 | 397 |
| V10 | 20x77 | 0 | 397 |
| V11 | 20x77 | 0 | 397 |
| V12 | 20x77 | 0 | 397 |
| V13 | 20x77 | 0 | 397 |
| V14 | 20x77 | 0 | 397 |

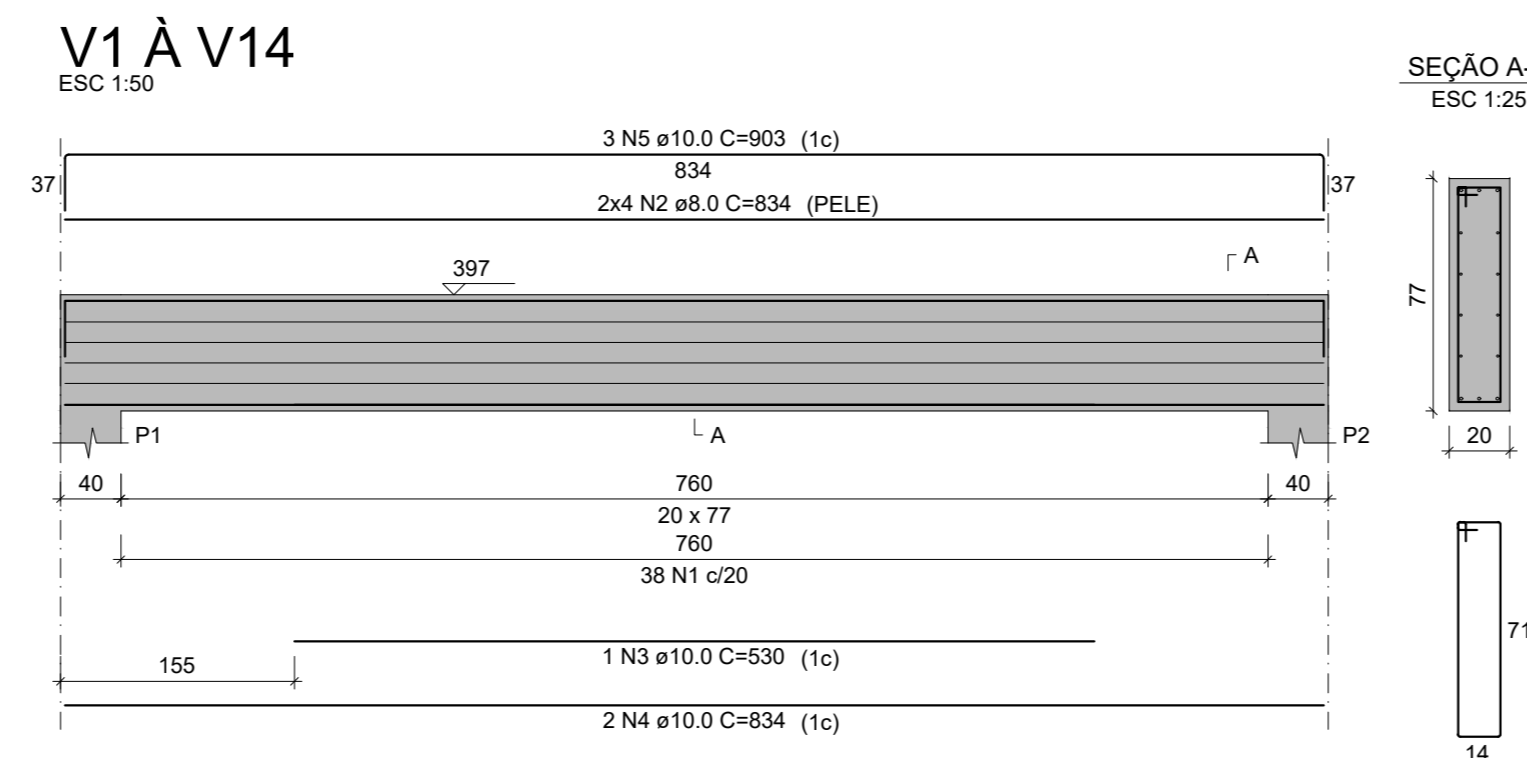
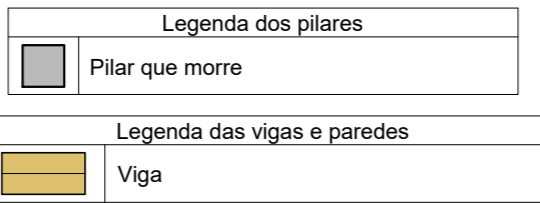
Características dos materiais

| fck (kgf/cm²) | Ecs (kgf/cm³) |
|---------------|---------------|
| 25.0 | 24.1500 |

Dimensão máxima do agregado = 19 mm

Placas

| Nome | Seção (cm) | Elevação (cm) | Nível (cm) |
|------|------------|---------------|------------|
| P1 | 20x40 | 0 | 397 |
| P2 | 20x40 | 0 | 397 |
| P3 | 20x40 | 0 | 397 |
| P4 | 20x40 | 0 | 397 |
| P5 | 20x40 | 0 | 397 |
| P6 | 20x40 | 0 | 397 |
| P7 | 20x40 | 0 | 397 |
| P8 | 20x40 | 0 | 397 |
| P9 | 20x40 | 0 | 397 |
| P10 | 20x40 | 0 | 397 |
| P11 | 20x40 | 0 | 397 |
| P12 | 20x40 | 0 | 397 |
| P13 | 20x40 | 0 | 397 |
| P14 | 20x40 | 0 | 397 |
| P15 | 20x40 | 0 | 397 |
| P16 | 20x40 | 0 | 397 |
| P17 | 20x40 | 0 | 397 |
| P18 | 20x40 | 0 | 397 |
| P19 | 20x40 | 0 | 397 |
| P20 | 20x40 | 0 | 397 |
| P21 | 20x40 | 0 | 397 |
| P22 | 20x40 | 0 | 397 |
| P23 | 20x40 | 0 | 397 |
| P24 | 20x40 | 0 | 397 |
| P25 | 20x40 | 0 | 397 |
| P26 | 20x40 | 0 | 397 |
| P27 | 20x40 | 0 | 397 |
| P28 | 20x40 | 0 | 397 |



V1 À V14
escala 1:50

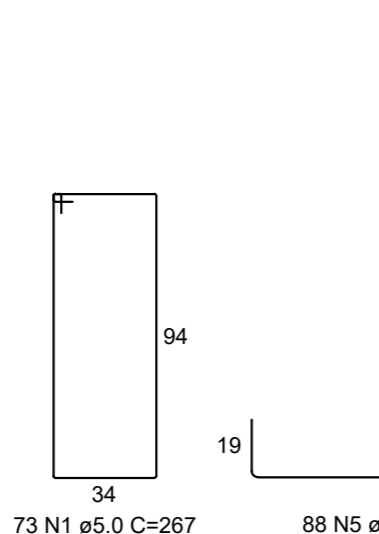
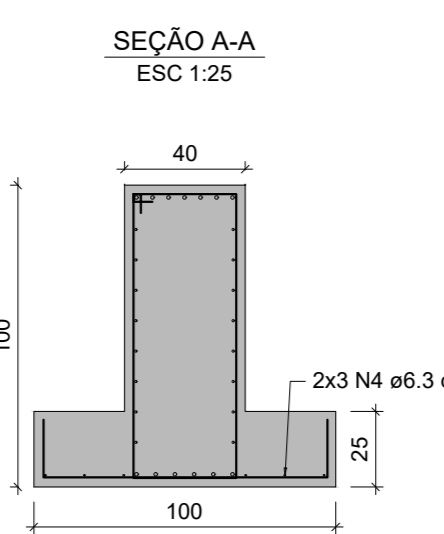
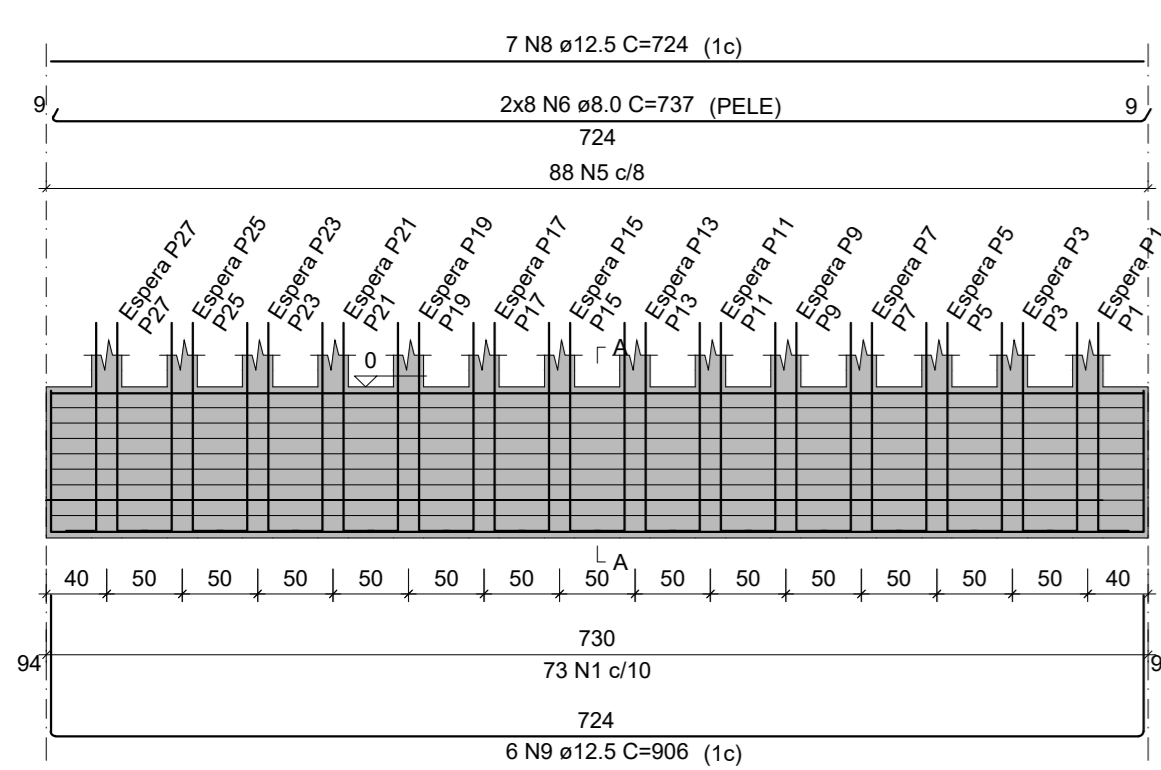
RELAÇÃO DO AÇO

| CAÇO | N | DIAM (mm) | QUANT | C.UNIT (cm) | C.TOTAL (cm) |
|------|---|-----------|-------|-------------|--------------|
| CA50 | 1 | 5.0 | 532 | 181 | 96292 |
| CA50 | 2 | 8.0 | 112 | 834 | 93468 |
| CA50 | 3 | 10.0 | 14 | 530 | 7420 |
| CA50 | 4 | 10.0 | 28 | 834 | 23382 |
| CA50 | 5 | 10.0 | 42 | 903 | 37926 |

RESUMO DO AÇO

| CAÇO | DIAM (mm) | C.TOTAL (m) | PESO + 10% (kg) |
|--------------------------------------|-----------|-------------|-----------------|
| CA50 | 5.0 | 934.1 | 425.4 |
| CA50 | 10.0 | 687 | 465.9 |
| CA50 | 5.0 | 902.9 | 163.3 |
| PESO TOTAL (kg) | | | |
| CA50 | | 871.3 | |
| CA50 | | 163.3 | |
| Volume de concreto (C-25) = 16.39 m³ | | | |
| Área de forma = 185.14 m² | | | |

VIGA FUNDAÇÃO V1
escala 1:50



ESPERA P27, P26, P23, P21, P18, P17, P16, P13, P11, P9, P7, P6, P3, P1
escala 1:25

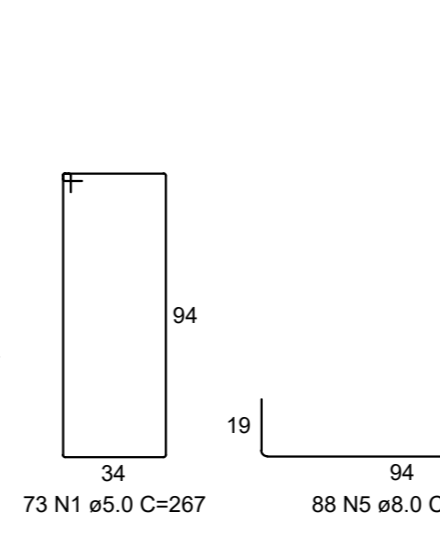
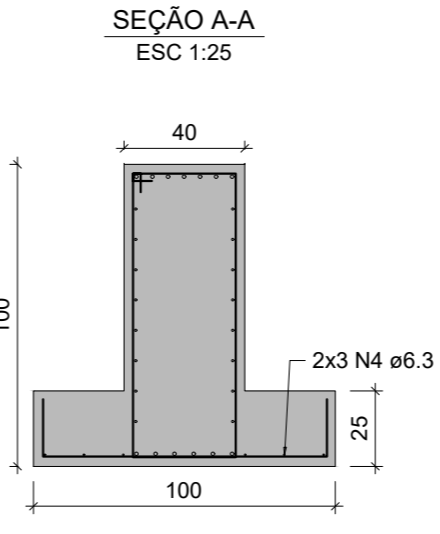
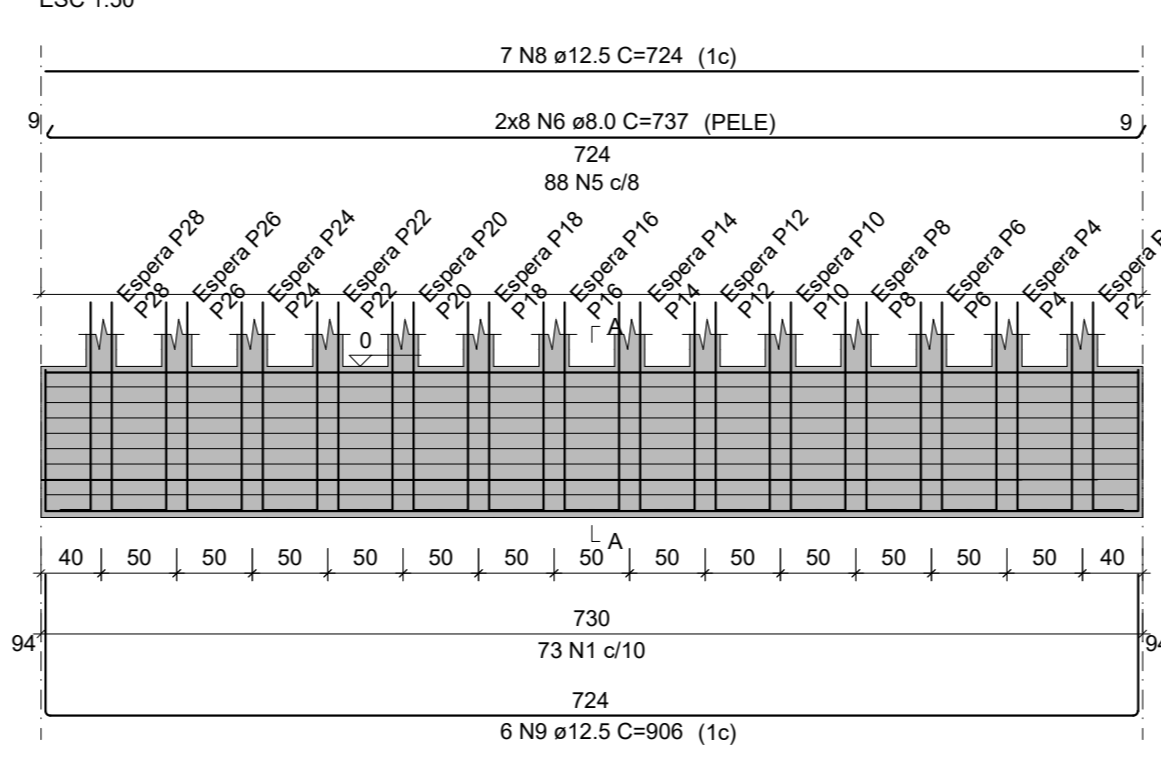
RELAÇÃO DO AÇO

| CAÇO | N | DIAM (mm) | QUANT | C.UNIT (cm) | C.TOTAL (cm) |
|------|---|-----------|-------|-------------|--------------|
| CA50 | 1 | 5.0 | 73 | 297 | 19491 |
| CA50 | 3 | 5.0 | 126 | 107 | 13482 |
| CA50 | 3 | 5.0 | 126 | 29 | 3654 |
| CA50 | 5 | 8.0 | 88 | 128 | 11264 |
| CA50 | 7 | 10.0 | 84 | 156 | 13104 |
| CA50 | 9 | 12.5 | 6 | 224 | 8068 |
| CA50 | 9 | 12.5 | 6 | 306 | 5436 |

RESUMO DO AÇO

| CAÇO | DIAM (mm) | C.TOTAL (m) | PESO + 10% (kg) |
|-------------------------------------|-----------|-------------|-----------------|
| CA50 | 5.0 | 43.4 | 11.7 |
| CA50 | 8.0 | 230.6 | 100.1 |
| CA50 | 10.0 | 111 | 88.8 |
| CA50 | 12.5 | 105 | 111.3 |
| CA50 | 5.0 | 366.3 | 62.1 |
| PESO TOTAL (kg) | | | |
| CA50 | | 311.9 | |
| CA50 | | 62.1 | |
| Volume de concreto (C-25) = 4.02 m³ | | | |
| Área de forma = 14.61 m² | | | |

VIGA FUNDAÇÃO V2
escala 1:50



ESPERA P28, P26, P24, P22, P20, P18, P16, P14, P12, P10, P9, P6, P4, P2
escala 1:25

RELAÇÃO DO AÇO

| CAÇO | N | DIAM (mm) | QUANT | C.UNIT (cm) | C.TOTAL (cm) |
|------|---|-----------|-------|-------------|--------------|
| CA50 | 1 | 5.0 | 73 | 297 | 19491 |
| CA50 | 2 | 5.0 | 126 | 107 | 13482 |
| CA50 | 3 | 5.0 | 126 | 29 | 3654 |
| CA50 | 4 | 8.0 | 88 | 128 | 11264 |
| CA50 | 6 | 8.0 | 86 | 156 | 13104 |
| CA50 | 7 | 10.0 | 84 | 156 | 13104 |
| CA50 | 8 | 12.5 | 6 | 224 | 8068 |
| CA50 | 9 | 12.5 | 6 | 306 | 5436 |

RESUMO DO AÇO

| CAÇO | DIAM (mm) | C.TOTAL (m) | PESO + 10% (kg) |
|-------------------------------------|-----------|-------------|-----------------|
| CA50 | 5.0 | 43.4 | 11.7 |
| CA50 | 8.0 | 230.6 | 100.1 |
| CA50 | 10.0 | 131 | 89.9 |
| CA50 | 5.0 | 366.3 | 62.1 |
| PESO TOTAL (kg) | | | |
| CA50 | | 311.9 | |
| CA50 | | 62.1 | |
| Volume de concreto (C-25) = 4.02 m³ | | | |
| Área de forma = 14.61 m² | | | |

CONTRATADA: CARVALHO AMARAL
 CONTRATANTE: PREFEITURA MUNICIPAL DE PIRAPORA

RESPONSÁVEL TÉCNICO: LUIZAN MATEUS COSTA SOUZA
 RESPONSÁVEL LEGAL: PREFEITO(A) MUNICIPAL DE PIRAPORA/MG

PROJETO ESTRUTURAL PERGOLADO

DISCRICÃO: PLANTA DE LOCAÇÃO, FORMA DO PAVIMENTO FUNDAÇÃO E PÓRTICO, DETALHES, QUADROS E RESUMO DE AÇO
 ÁREA EDIFICADA: 4.103,99 m²
 TIPO DE EDIFICAÇÃO: TERRECO

ENDEREÇO DA OBRA: PRAÇA CORONEL RAMOS, BAIRRO CENTRO
 DATA INICIAL: 05 DE JULHO DE 2023
 DATA DA REV.: 05 DE JULHO DE 2023

MUNICÍPIO/COMUNIDADE: PIRAPORA/MG

REFERÊNCIA DO PROJETO: 2473
 ESCALA: INDICADAS
 Nº REVISÃO: 00
 01/01