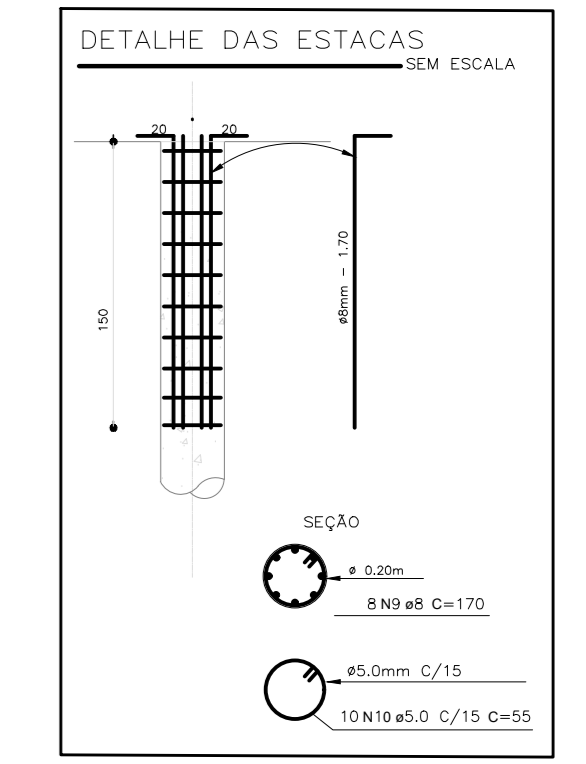


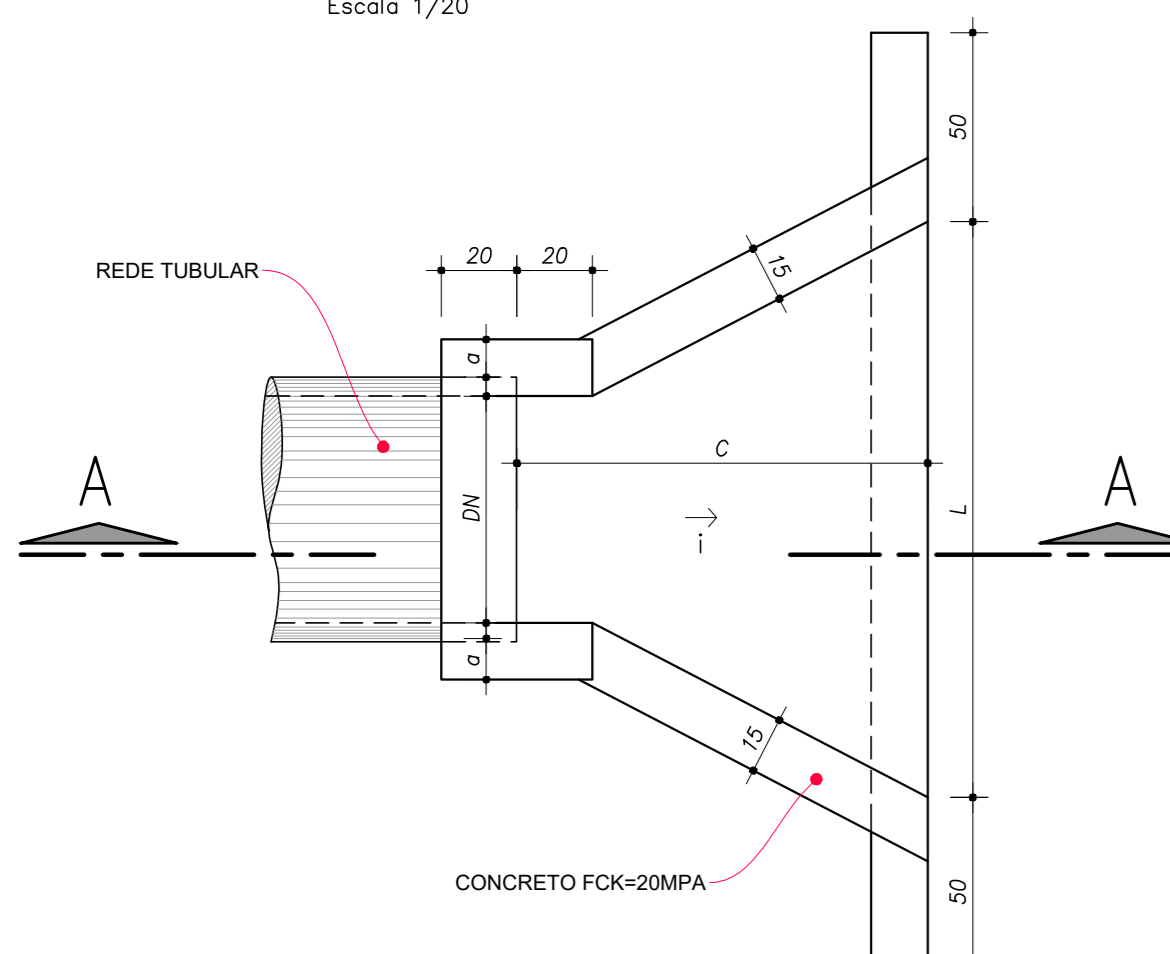
TABELA DE AÇO (MÓDULO DUPLA)

Nº	COMPRIMENTO (m)	QUANTIDADE	ESPAÇAMENTO (cm)	QUANT. TOTAL(Nº)	QUANT. TOTAL(Kg)	QUANTIDADES + 10% (12h)
01	06.30	400	0.90	C/20	360.00	88.20
02	12.50	128	3.63	C/16	465.18	476.86
03	12.50	024	15.0	C/04	240.00	231.12
04	12.50	128	3.63	C/16	465.18	476.86
05	08.00	300	1.84	C/20	552.00	218.04
06	08.00	108	15.0	C/14	1080.00	428.40
07	12.50	050	4.00	C/20	200.00	192.40
08	12.50	050	1.80	C/20	90.00	91.48
09	08.00	080	1.70	---	136.00	55.72
10	08.00	100	0.88	C/15	88.00	8.47



04 DETALHES GALERIAS SEM ESCALA

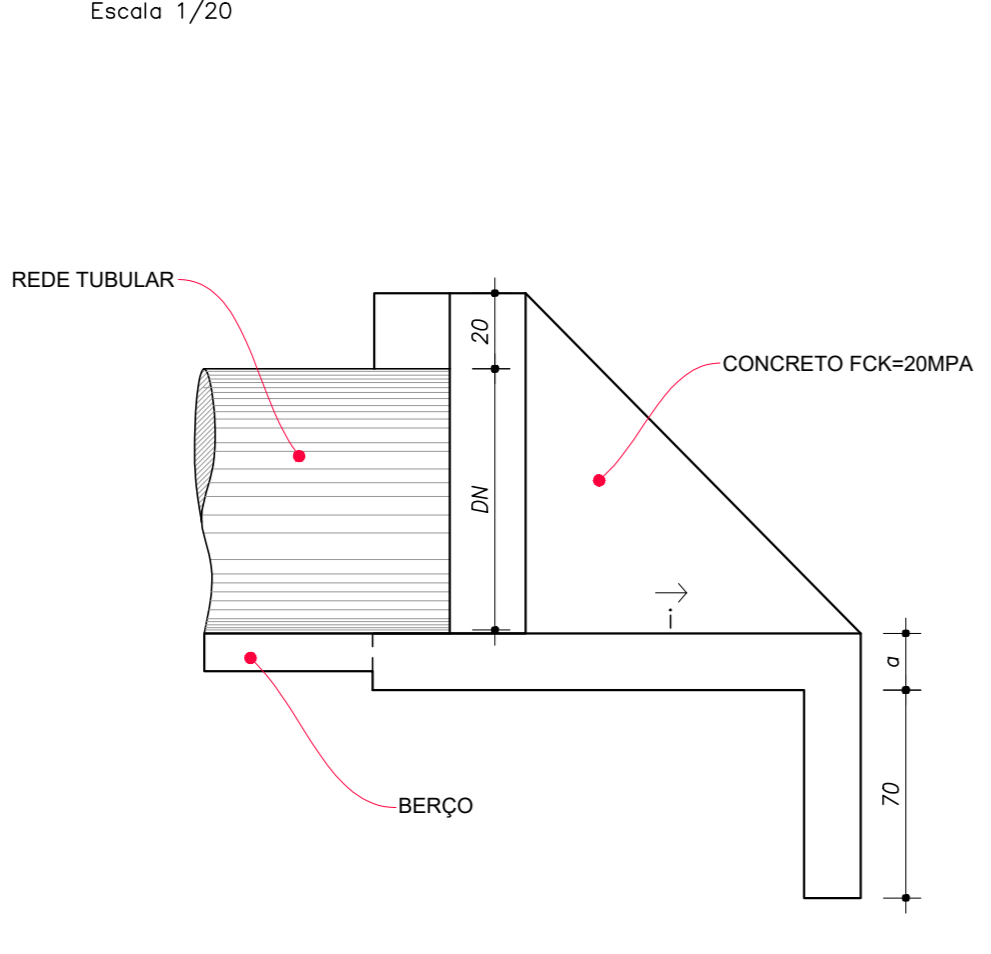
ALA DE LANÇAMENTO PLANTA Escala 1/20



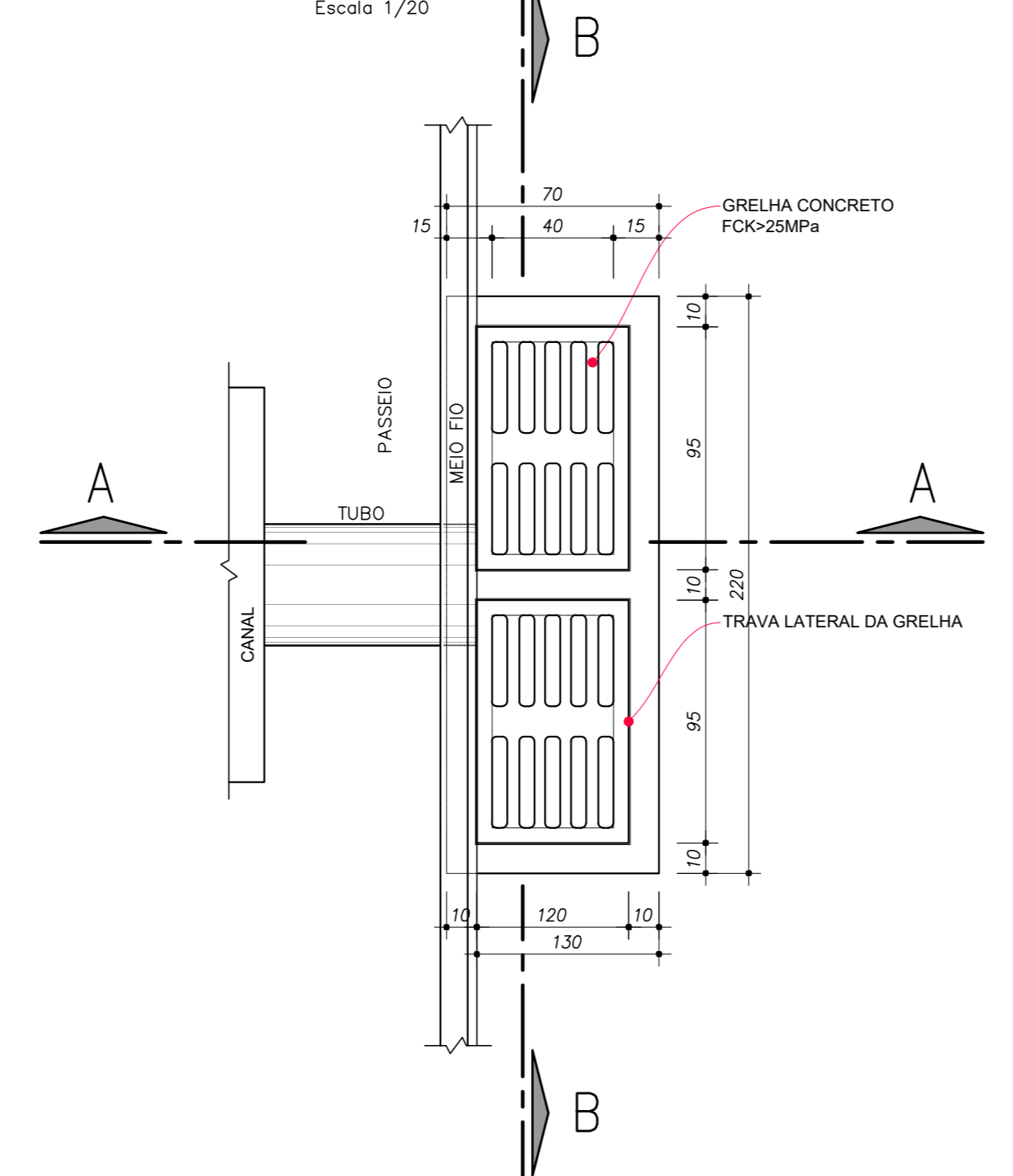
ALA DE REDE TUBULAR

DN	C (cm)	L (cm)	a (cm)
500	150	200	15
600	150	210	15
700	150	220	15
800	150	230	15
900	150	240	15
1000	150	250	15
1100	200	320	15
1200	200	330	15
1300	200	340	20
1500	200	360	20

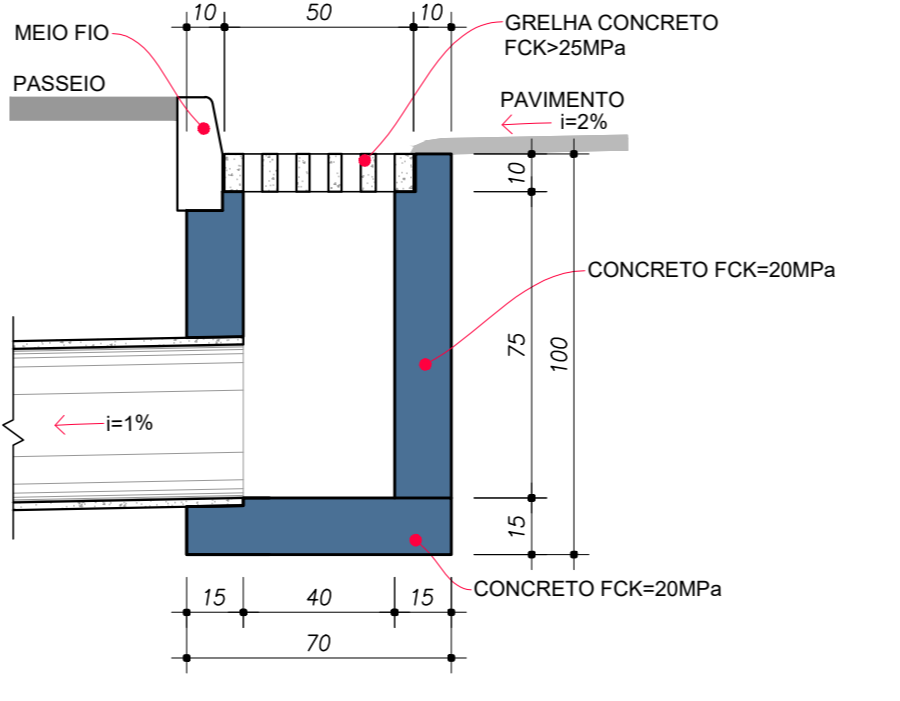
CORTE AA Escala 1/20



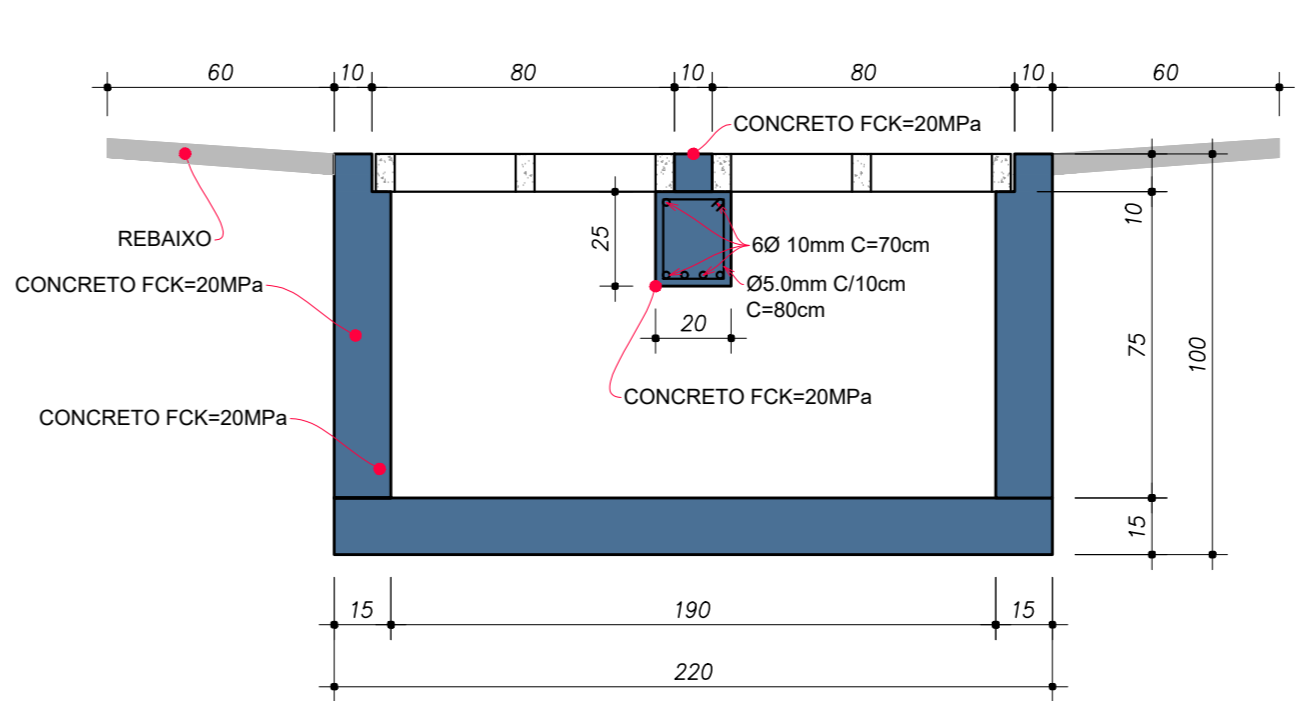
CAIXA DE CAPTAÇÃO DUPLA PLANTA Escala 1/20



CORTE AA Escala 1/20



CORTE BB Escala 1/20



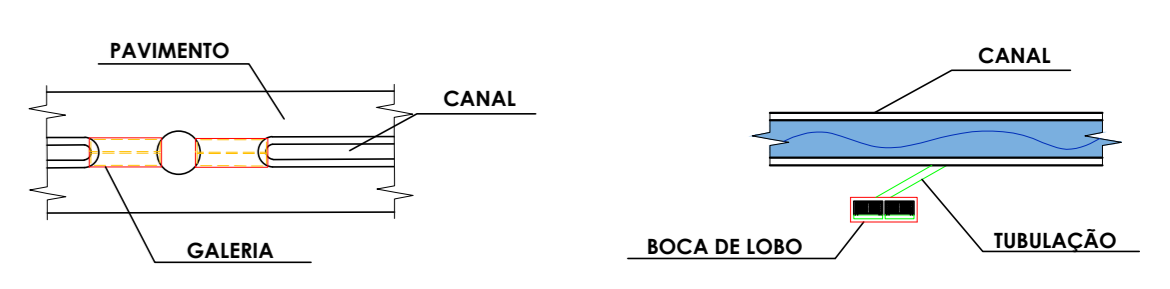
CAIXA DE CAPTAÇÃO DUPLA

CONCRETO (m³)	FORMA (m²)	ACO C/20 (kg)	ACO C/15 (kg)
0.81	8.03	2.64	0.64

NOTAS

- Todas as dimensões estão em metros.
- Todas as bocas de lobo que tiverem localizadas na frente do passeio terá a tubulação de concreto armado com Ø400mm e extensão de 2,5 metros, salvo onde especificado, fazendo assim, o lançamento pluvial no canal a sua jusante.

LEGENDA



CONTRATADA: CARVALHO AMARAL

CONTRATANTE: PREFEITURA MUNICIPAL DE PIRAPORA/ING

RESPONSÁVEL TÉCNICO: IWAN MATEUS COSTA SOUSA

RESPONSÁVEL LEGAL: PREFEITO(A) MUNICIPAL DE PIRAPORA/ING

PAVIMENTAÇÃO EM CBUQ EM VIAS PÚBLICAS DO MUNICÍPIO

DESCRIÇÃO: PERIF DE CANS E DETALHES CONSTRUTIVOS

ÁREA DA CONTRATAÇÃO: 23.239,4430000135

TIPO DE EDIFICAÇÃO: -

ENDEREÇO DA OBRA: DIVERSAS RUAS EM NOVA PIRAPORA

MUNICÍPIO/COMUNIDADE: PIRAPORA/ING

DATA DA REV.: 22 DE SETEMBRO DE 2023

REFERÊNCIA DO PROJETO: 2374

ESCALA: INDICADAS

Nº REVISÃO: 02

02/02