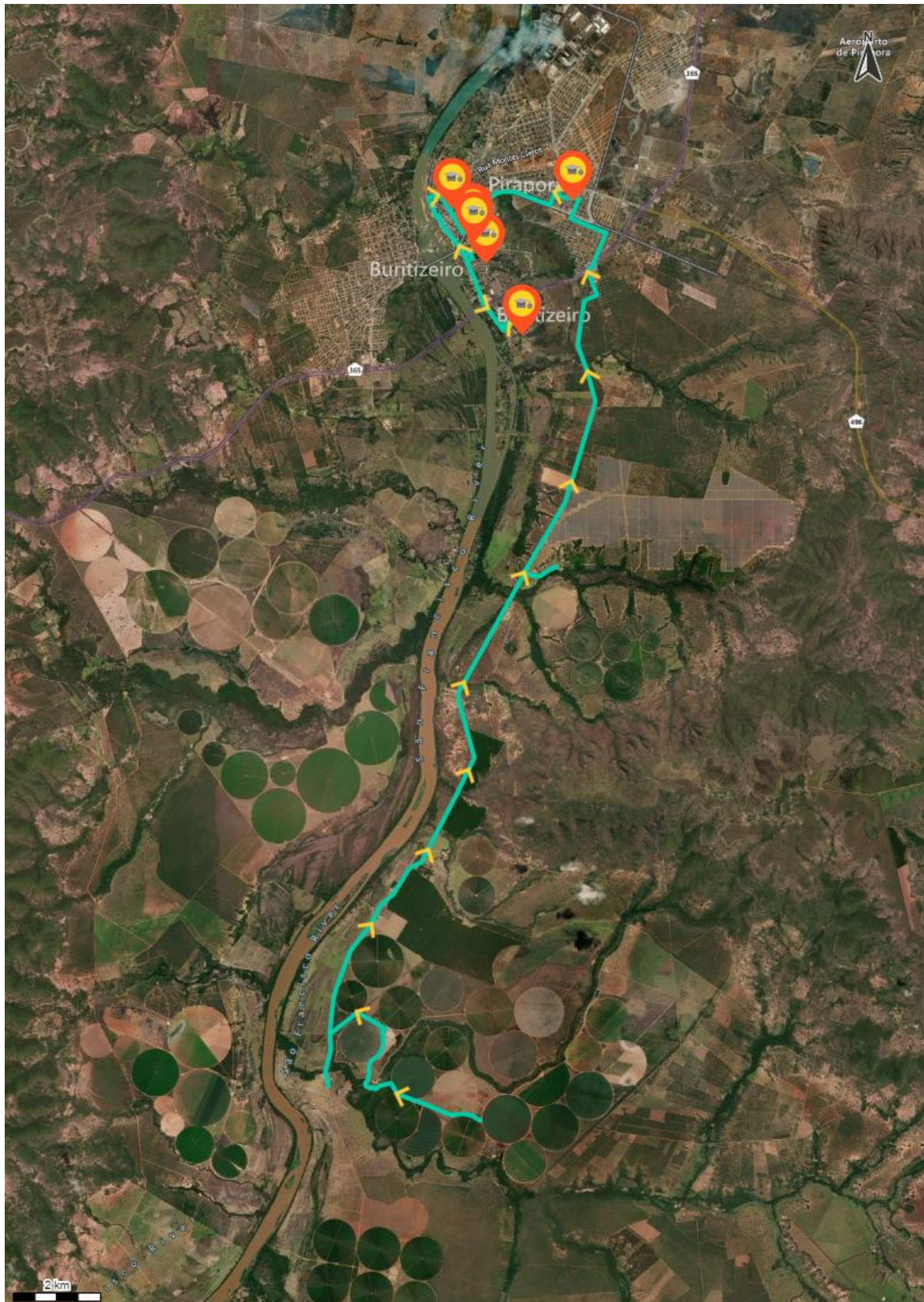


LINHA ATLÂNTICA

KM POR VIAGEM 45,69 - NÚMERO DE VIAGENS: 02 - NÚMERO DE ALUNOS: 15

DESCRIÇÃO: (ITEM 23) LINHA ATLANTICA (95KM):

O veículo parte da Fazenda São Tomé aproximadamente 5:20, pegando os dois primeiros alunos, adentra na Fazenda Sagrada Coração,(01 aluno), na frente da entrada São Tomé (01 aluno). Retorna a via principal até a Atlântica, onde faz três paradas, pegando 06alunos. Adentra na Viena onde pega três alunos, retorna e pega, mas 04 na porteira da Marambaia. Mais à frente para na porteira da Arara Azul onde pega mais dois alunos. Perto do desvio pega mais um aluno. Em seguida se direciona a Pirapora, nas escolas: Dr. Otavio (Igreja e escola), Nossa Senhora Aparecida, Fernão Dias, Rui Barbosa, Aparecida, Coronel Ramos e Dona Rita.



- MONITORES
- FROTA
- FORNECEDORES
- ROTAS
- Cadastrar
- Desenhar**
- Gerenciar
- Importar
- Malha Viária
- Sugeri
- CUSTO
- RELATÓRIOS

ESCOLHER A ROTA QUE DESEJA REALIZAR O TRAÇADO *
 ATLANTICA LICITAÇÃO *

MAPA PARA DESENHO *



FERRAMENTAS

- + Aumentar o Zoom
- Diminuir o Zoom
- Selecionar Elemento
- X Excluir Elemento
- Desenhar Via Urbana
- Desenhar Via Rural
- Desenhar Hidrovia
- Adicionar Inicio da Rota
- Adicionar Mata-Burro
- Adicionar Porteira

QUILOMETRAGEM

45.69 KM