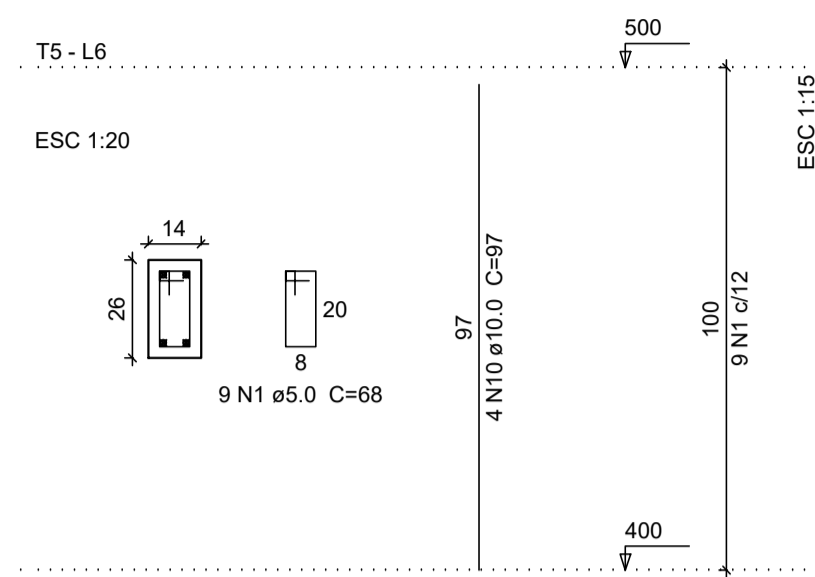
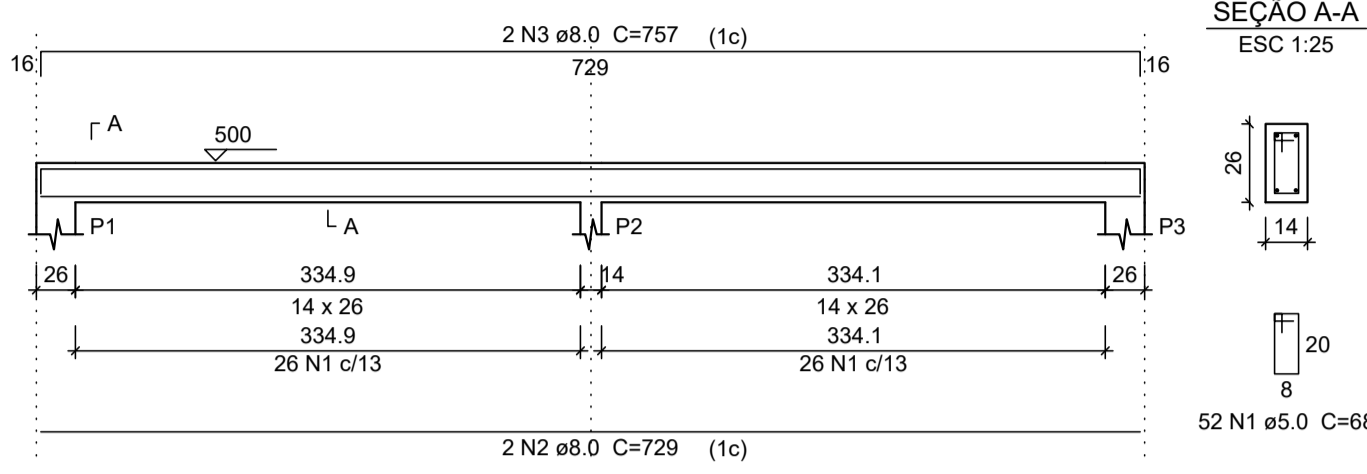


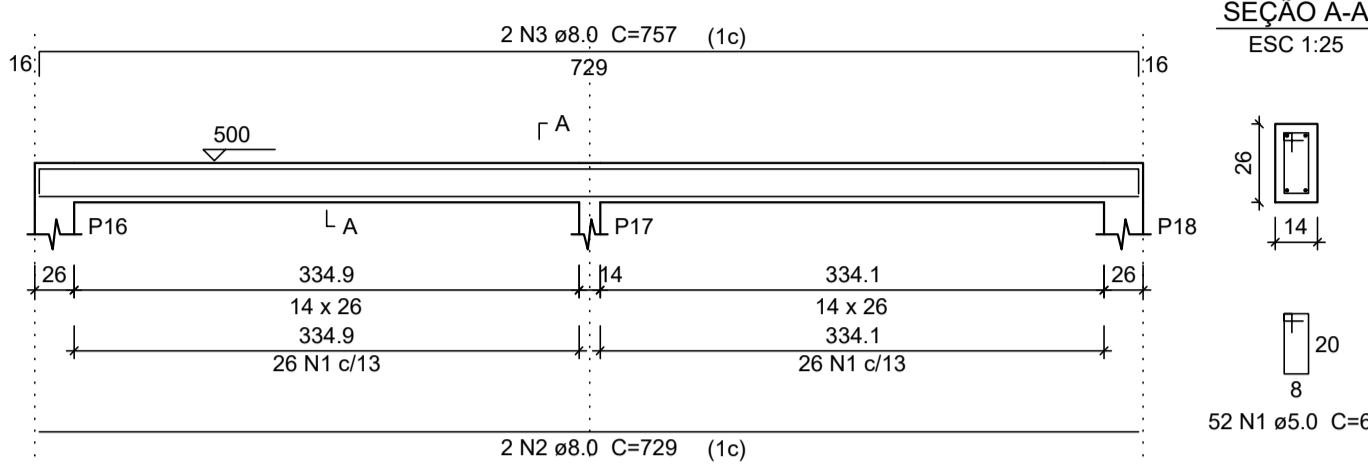
P1=P2=P3=P4=P5=P6=P7=P8=P9=P10=P11=P12
=P13=P14=P15=P16=P17=P18



V601
ESC 1:50



V602
ESC 1:50



Relação do aço

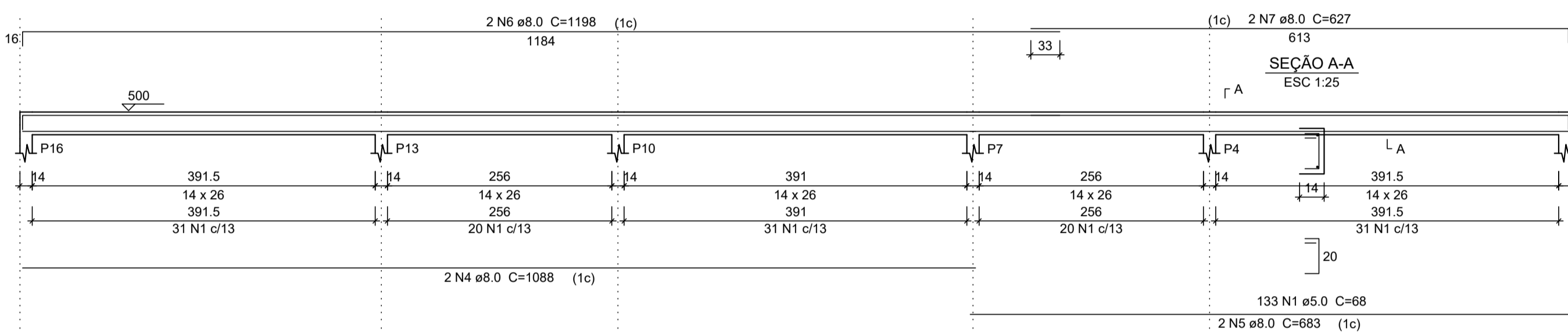
18xP1 V603	V601 V604	V602			
AÇO	N	DIAM (mm)	QUANT (Barras)	UNIT (cm)	C.TOTAL (cm)
CA60	1	5.0	525	68	35700
CA50	2	8.0	4	729	2916
	3	8.0	4	757	3028
	4	8.0	2	1088	2176
	5	8.0	2	683	1366
	6	8.0	4	1198	4792
	7	8.0	4	627	2508
	8	8.0	2	1082	2164
	9	8.0	2	677	1354
	10	10.0	72	97	6984

Resumo do aço

AÇO	DIAM (mm)	C.TOTAL (m)	PESO (kg)
CA50	8.0	203.1	80.22
CA60	10.0	69.9	43.13
	5.0	357	54.98
PESO TOTAL (kg)			
CA50	123.35		
CA60	54.98		

Volume de concreto (C-25) = 2.48 m³
Área de forma = 47.47 m²

V603
ESC 1:50



Relação do aço

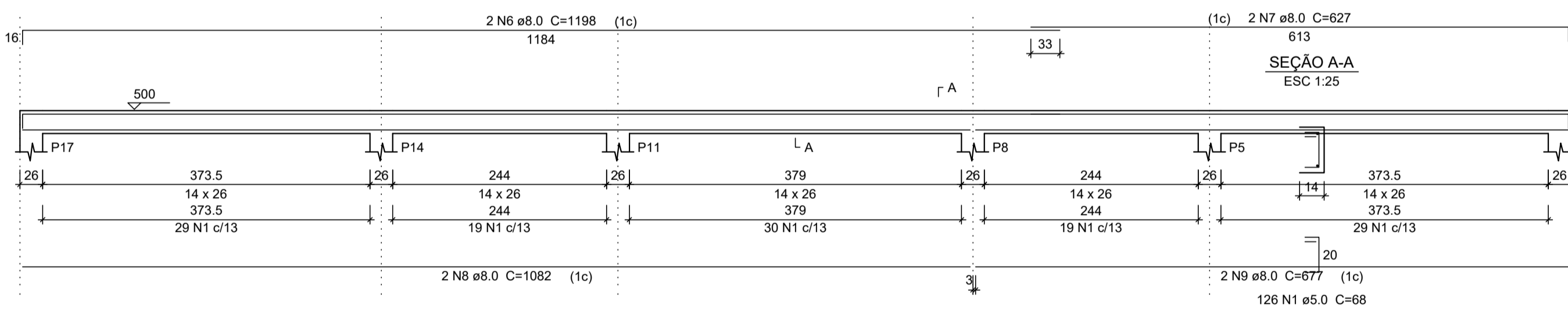
V605					
AÇO	N	DIAM (mm)	QUANT (Barras)	UNIT (cm)	C.TOTAL (cm)
CA60	1	5.0	133	68	9044
CA50	2	8.0	2	1088	2176
	3	8.0	2	683	1366
	4	8.0	2	1198	2396
	5	8.0	2	627	1254

Resumo do aço

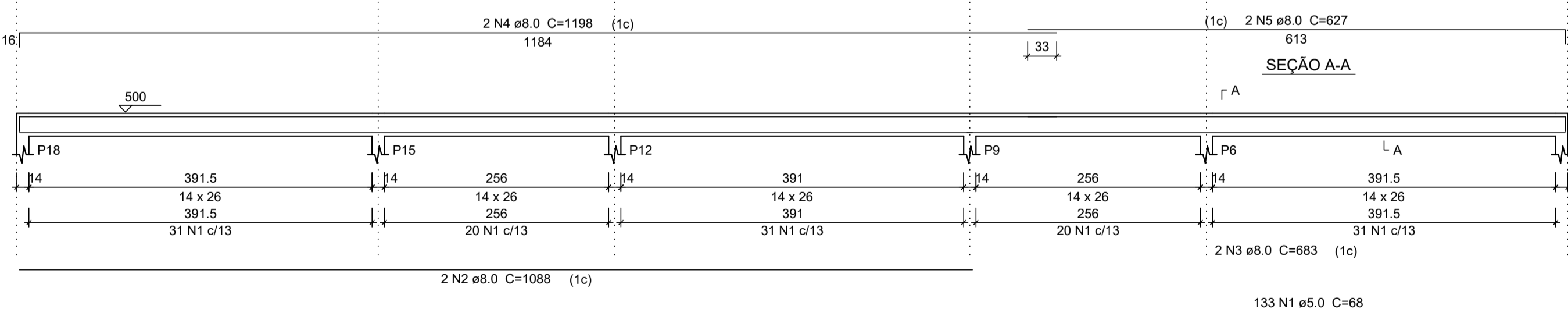
AÇO	DIAM (mm)	C.TOTAL (m)	PESO (kg)
CA50	8.0	72	28.44
CA60	5.0	90.5	13.94
PESO TOTAL (kg)			
CA50	28.44		
CA60	13.94		

Volume de concreto (C-25) = 0.64 m³
Área de forma = 11.68 m²

V604
ESC 1:50



V605
ESC 1:50



NOTAS

LEGENDA

MAPA-CHAVE

VERIFICAÇÃO

APROVAÇÃO

CONTRATANTE: PREFEITURA MUNICIPAL DE PIRAPORA/MG

 CNPJ Nº: 23.539.463/0001-21
 R. Ant. Nascimento, 274
 Centro, Pirapora/MG,
 CEP: 39.270-000

CONTRATADA: CARVALHO AMARAL ENGENHARIA
 CNPJ Nº: 16.783.066/0001-35
 Avenida Mestre Firmino, nº 726,
 1º andar, Centro, Montes Claros/MG,
 CEP: 38401-074

RESPONSÁVEL TÉCNICO: LWAN MATEUS COSTA SOUZA REG. CREA: 255.542/D

MUNICÍPIO/ÁREA: MUNICÍPIO DE PIRAPORA/MG

ENDEREÇO DA OBRA: AVENIDA HERCULANO CINTRA MOURÃO

DATA: 22/10/2021 ESCALA: INDICADA PRANCHA: 08\08

ARQUIVO: DE-2021.1690-MG.PIR-ARQ-EXE.001=0