

BOLETIM EPIDEMIOLÓGICO

COVID-19: Doença causada pelo SARS CoV2 (Coronavírus)

22 de novembro de 2021

Num. 68 - Ano 2021 - Pag. 1/6

CENÁRIO EM PIRAPORA – MG COVID-19 - Coronavírus

TOTAL DE NOTIFICADOS

18654

CASOS CONFIRMADOS

6690

CASOS EM ISOLAMENTO

05

CASOS RECUPERADOS

6595

CASOS HOSPITALIZADOS

00

ÓBITOS CONFIRMADOS

90

Fonte: E-SUS VE; CTEC-Pirapora. Dados parciais, sujeitos a alterações. Atualizado em 22/11/2021

TOTAL DE NOTIFICADOS: Soma dos casos suspeitos, que foram notificados desde o início da Pandemia

CASOS CONFIRMADOS: Soma dos casos confirmados

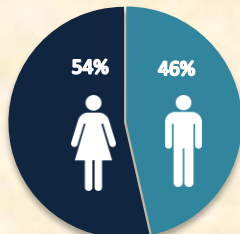
CASOS EM ISOLAMENTO: Casos confirmados, cuja condição clínica permanece acompanhada e que encontram-se em isolamento domiciliar ou hospitalizado

CASOS RECUPERADOS: Casos confirmados de COVID-19 que receberam alta hospitalar e/ou cumpriram isolamento domiciliar E estão há 24 horas assintomático (sem utilização de medicamento sintomático) E sem intercorrência.

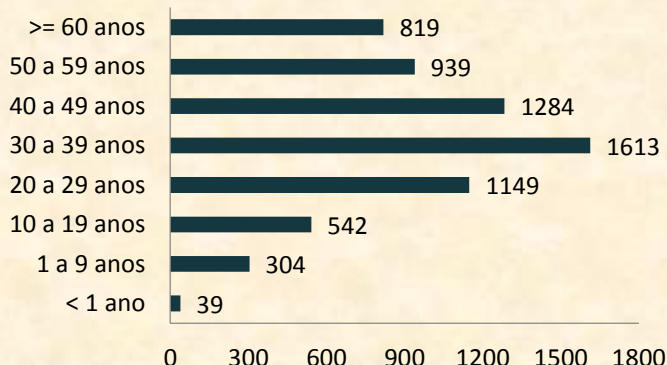
CASOS HOPITALIZADOS: Casos confirmados para COVID-19 e que encontram-se hospitalizados em leitos clínicos e CTI.

PERFIL CLÍNICO - EPIDEMIOLÓGICO DOS CASOS CONFIRMADOS DE COVID-19

POR SEXO



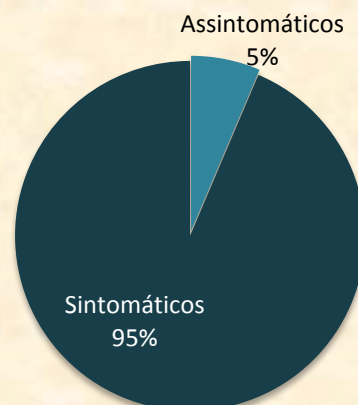
POR FAIXA ETÁRIA



SINAIS E SINTOMAS COMUNS



PERFIL CLÍNICO



Nota: O mesmo paciente testado positivo pode apresentar mais de um sintoma

CTEC

Comitê Técnico de Enfrentamento
CORONAVÍRUS

Comitê Técnico de Enfrentamento a COVID 19
Pirapora-MG

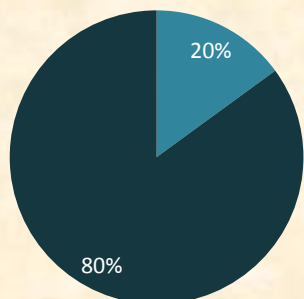
BOLETIM EPIDEMIOLÓGICO

COVID-19: Doença causada pelo SARS CoV2 (Coronavírus)

22 de novembro de 2021

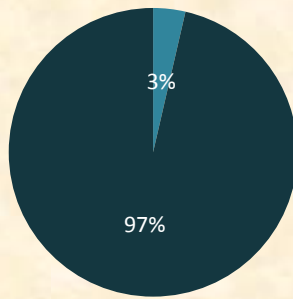
Num. 68 - Ano 2021 - Pag. 2/6

GRUPO RISCO



■ SIM ■ NÃO

HOSPITALIZAÇÃO



■ SIM ■ NÃO

Letalidade

1,35

* Variação taxa Incidência

-42%

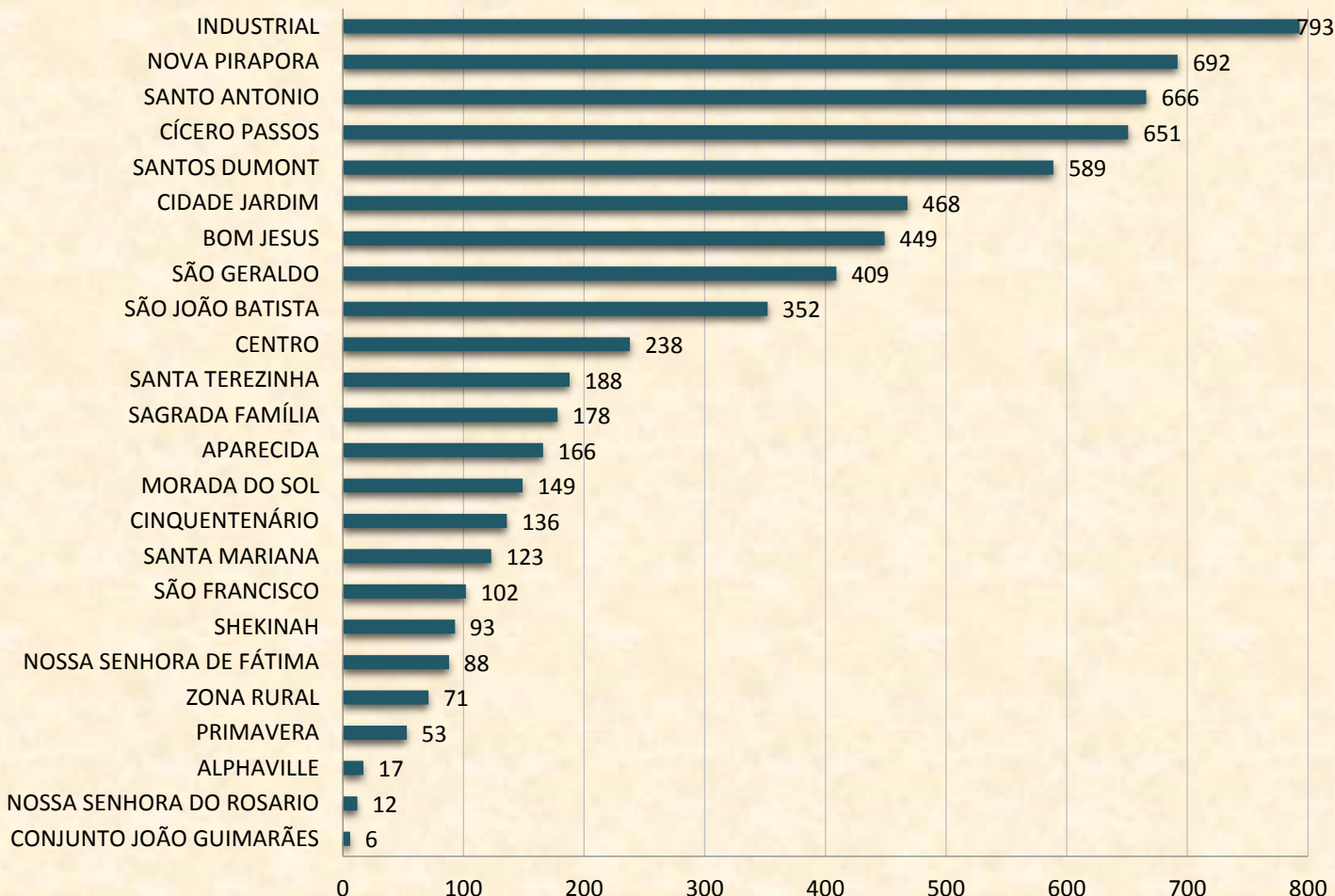
Mortalidade/100mil hab.

158,90

Fonte: E-SUS VE; SIVEP-Gripe CTEC-Pirapora. Dados parciais, sujeitos a alterações. Atualizado em 22/11/2021

*Variação da taxa de incidência referente aos últimos 14 dias.

DISTRIBUIÇÃO DE CASOS CONFIRMADOS POR BAIRRO DE RESIDÊNCIA



Fonte: E-SUS VE; SIVEP-Gripe; CTEC-Pirapora. Dados parciais, sujeitos a alterações. Atualizado em 22/11/2021

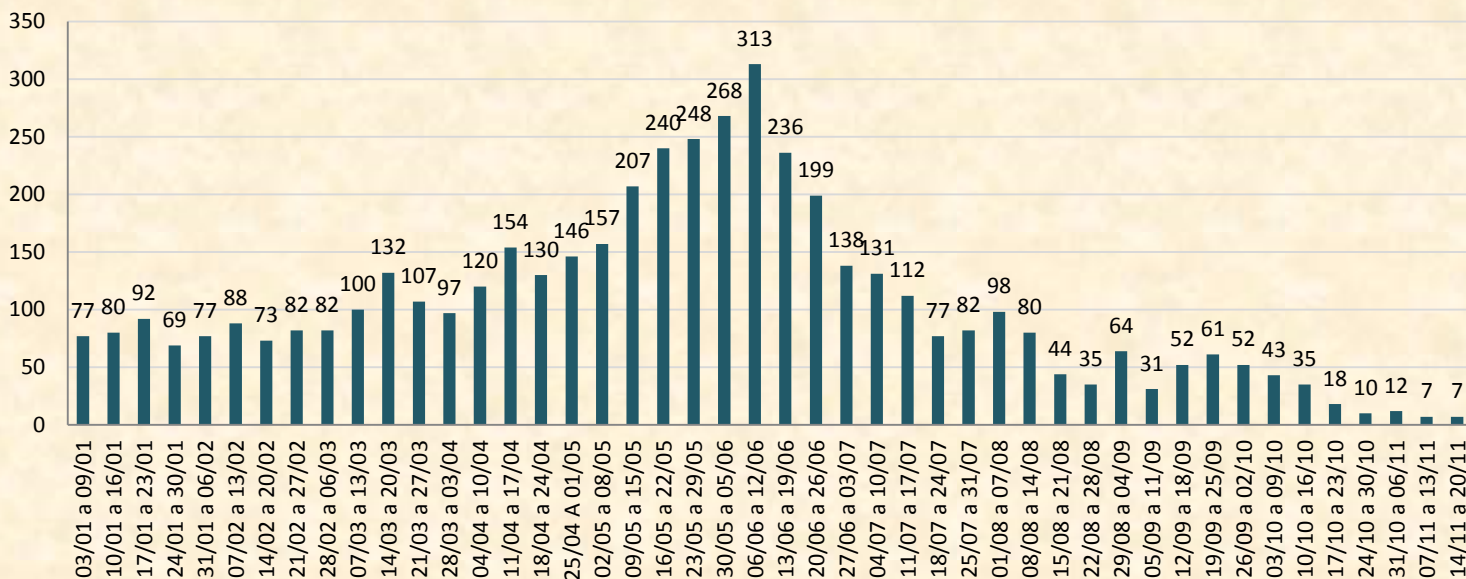
BOLETIM EPIDEMIOLÓGICO

COVID-19: Doença causada pelo SARS CoV2 (Coronavírus)

22 de novembro de 2021

Num. 68 – Ano 2021 – Pag. 3/6

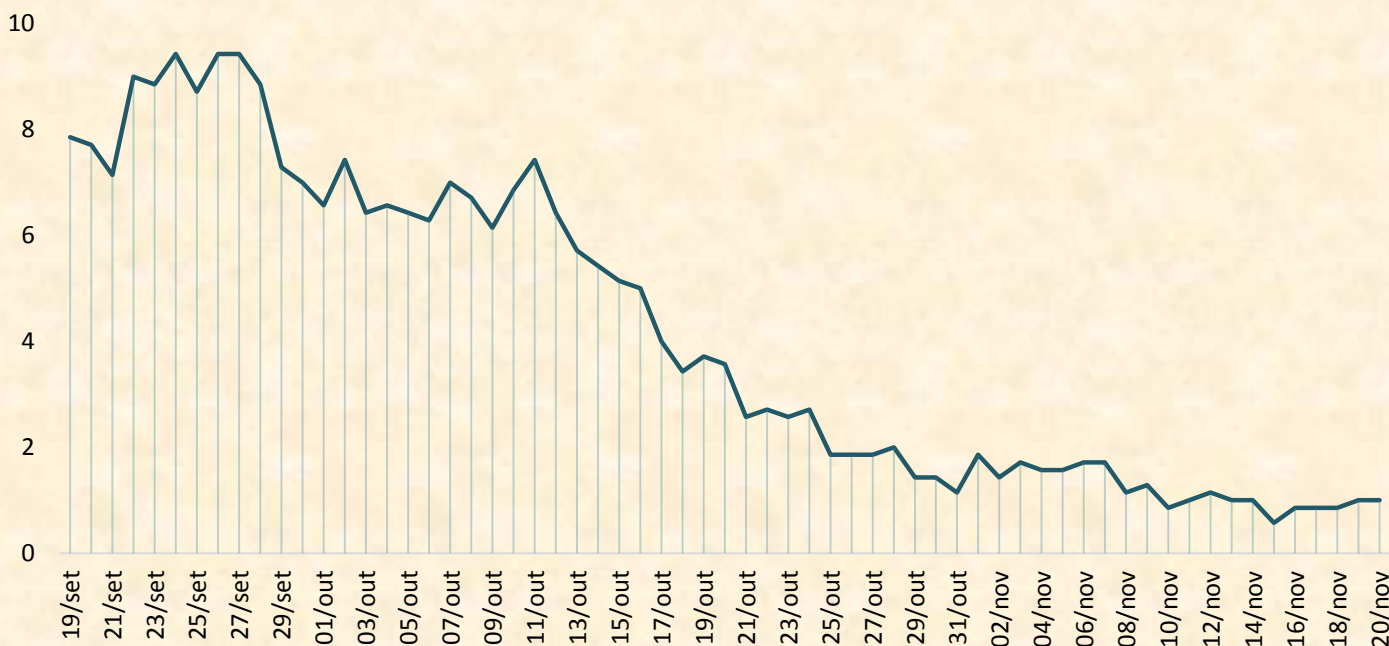
CASOS CONFIRMADOS POR SEMANA EPIDEMIOLÓGICA



*Casos confirmados de COVID-19 por semana epidemiológica, inclusive os que evoluíram para óbito.

Fonte: E-SUS VE. CTEC/Pirapora. Dados parciais, sujeitos a alterações. Atualizado em 20/11/2021

MÉDIA MÓVEL DE CASOS CONFIRMADOS



A média móvel refere-se à média de casos positivos nos últimos 7 dias, por data, incluindo os últimos 60 dias.

Atualizado em 20/11/2021

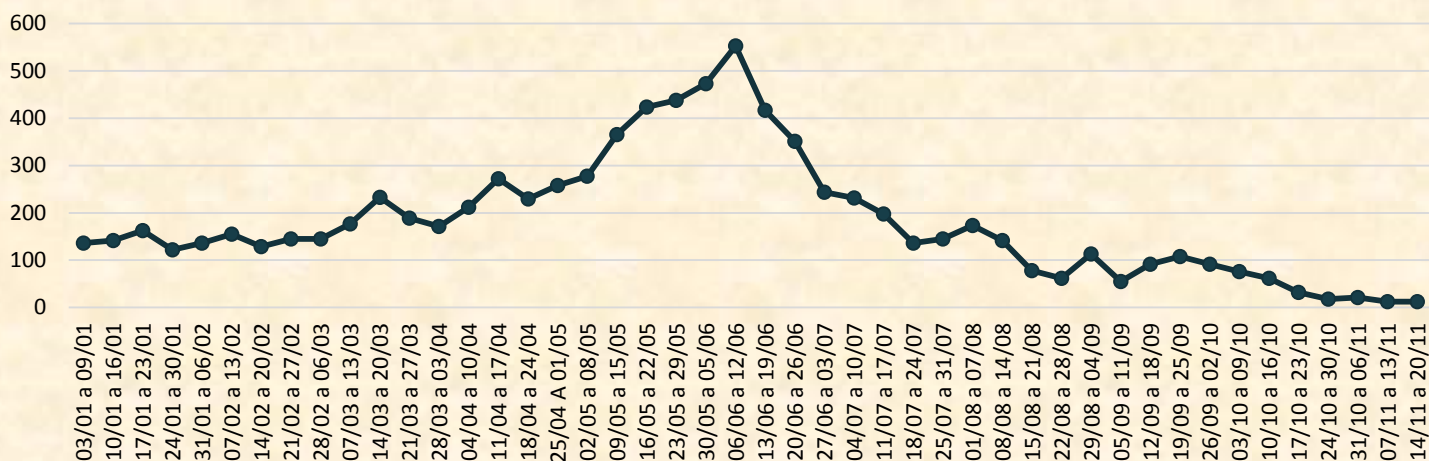
BOLETIM EPIDEMIOLÓGICO

COVID-19: Doença causada pelo SARS CoV2 (Coronavírus)

22 de novembro de 2021

Num. 68 - Ano 2021 - Pag. 4/6

TAXA DE INCIDÊNCIA (POR 100.000 habitantes) - COVID-19

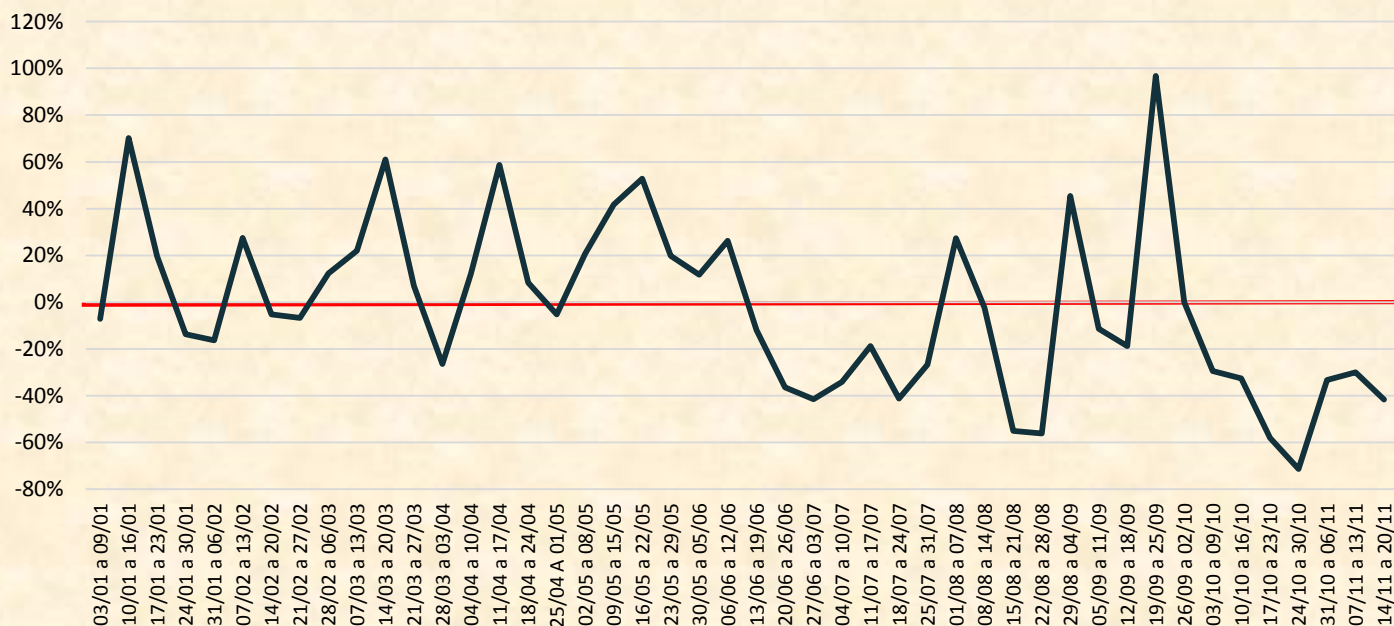


Casos novos de COVID-19 /100.000 habitantes por Semana Epidemiológica

Fonte: E-SUS VE. SIVEP-GRIPE- CTEC/Pirapora/SUS-FÁCIL. Dados parciais, sujeitos a alterações.

Atualizado em 20/11/2021

VARIAÇÃO DA TAXA DE INCIDÊNCIA



Variação em percentual de casos novos de COVID-19, considerando avaliação a cada 14 dias.

Fonte: E-SUS VE. SIVEP-GRIPE- CTEC/Pirapora/SUS-FÁCIL. Dados parciais, sujeitos a alterações.

Atualizado em 20/11/2021

BOLETIM EPIDEMIOLÓGICO

COVID-19: Doença causada pelo SARS CoV2 (Coronavírus)

22 de novembro de 2021

Num. 68- Ano 2021 - Pag. 5/6

NOVAS INTERNAÇÕES POR COVID



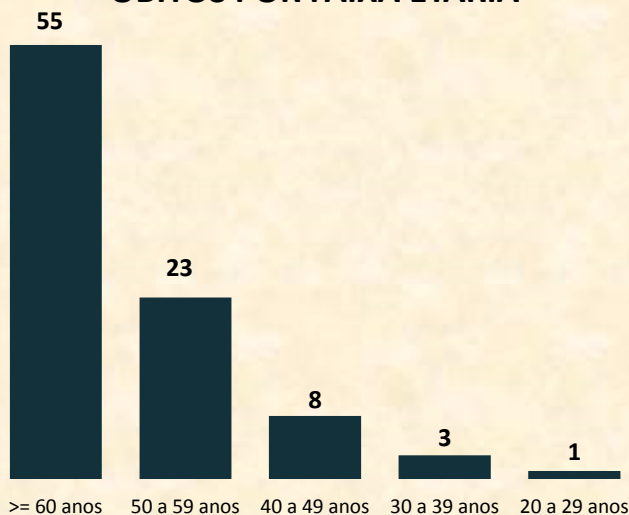
Casos de novas internações de pacientes positivos para COVID-19, por semana epidemiológica

Fonte: E-SUS VE. SIVEP-GRIPE- CTEC/Pirapora/SUS-FÁCIL. Dados parciais, sujeitos a alterações. Atualizado em 20/11/2021

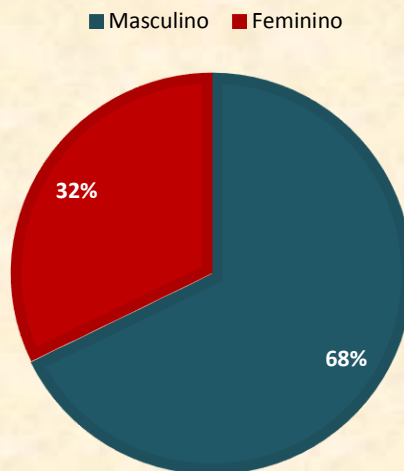
*obs.: casos suspeitos que estavam em investigação podem ser computados em semanas anteriores.

PERFIL EPIDEMIOLÓGICO DOS ÓBITOS POR COVID

ÓBITOS POR FAIXA ETÁRIA



ÓBITOS POR SEXO



Fonte: E-SUS VE; SIVEP-Gripe CTEC-Pirapora. Dados parciais, sujeitos a alterações. Atualizado em 22/11/2021

BOLETIM EPIDEMIOLÓGICO

COVID-19: Doença causada pelo SARS CoV2 (Coronavírus)

22 de novembro de 2021

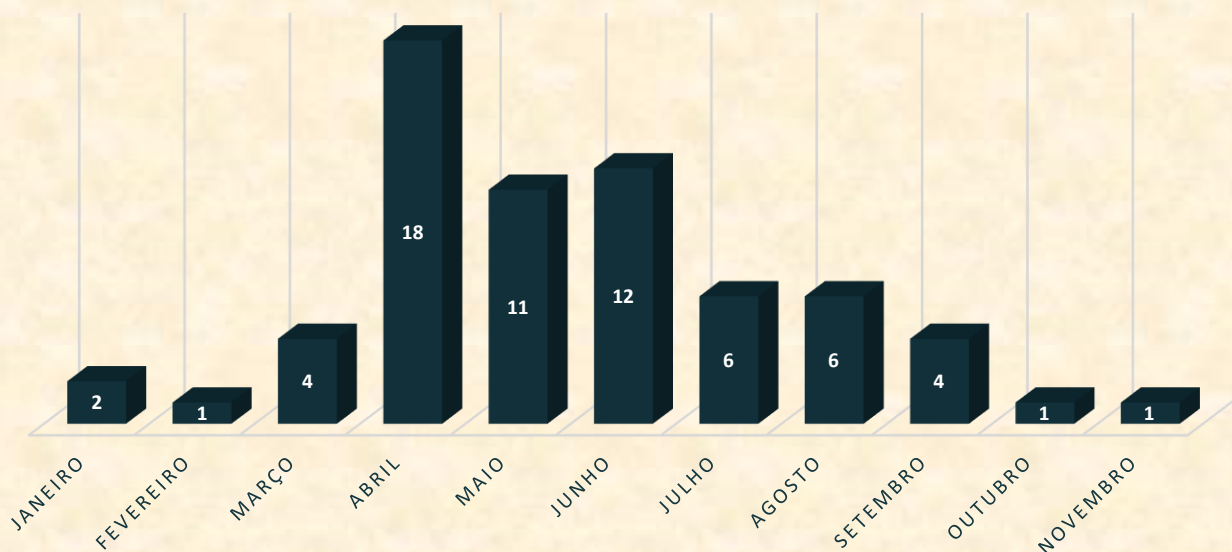
Num. 68 - Ano 2021 - Pag. 6/6

ÓBITOS POR SEMANA EPIDEMIOLÓGICA – ANO 2021



Fonte: E-SUS VE. SIVEP-GRIPE; CTEC/Pirapora. Dados parciais, sujeitos a alterações. Atualizado em 20/11/2021

ÓBITOS POR MÊS – ANO 2021



Fonte: E-SUS VE. SIVEP-GRIPE; CTEC/Pirapora. Dados parciais, sujeitos a alterações. Atualizado em 22/11/2021