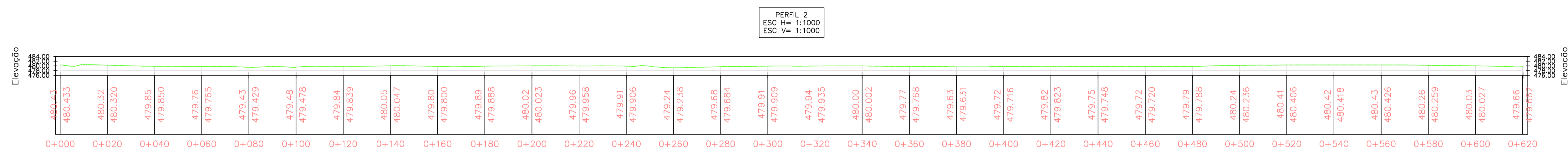
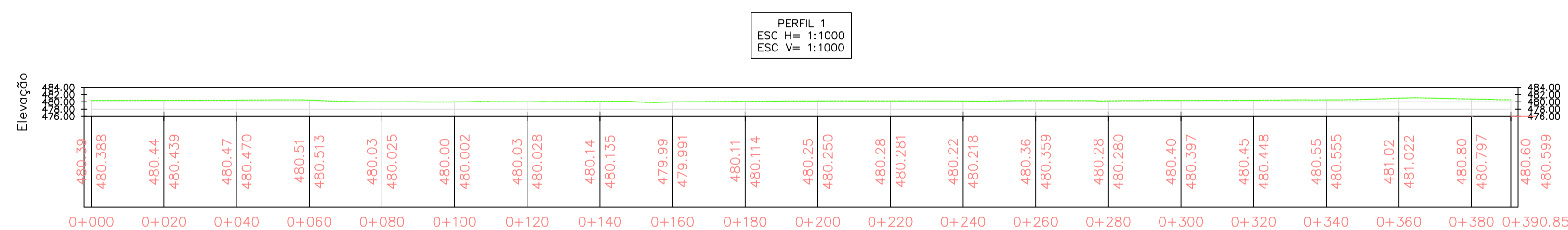
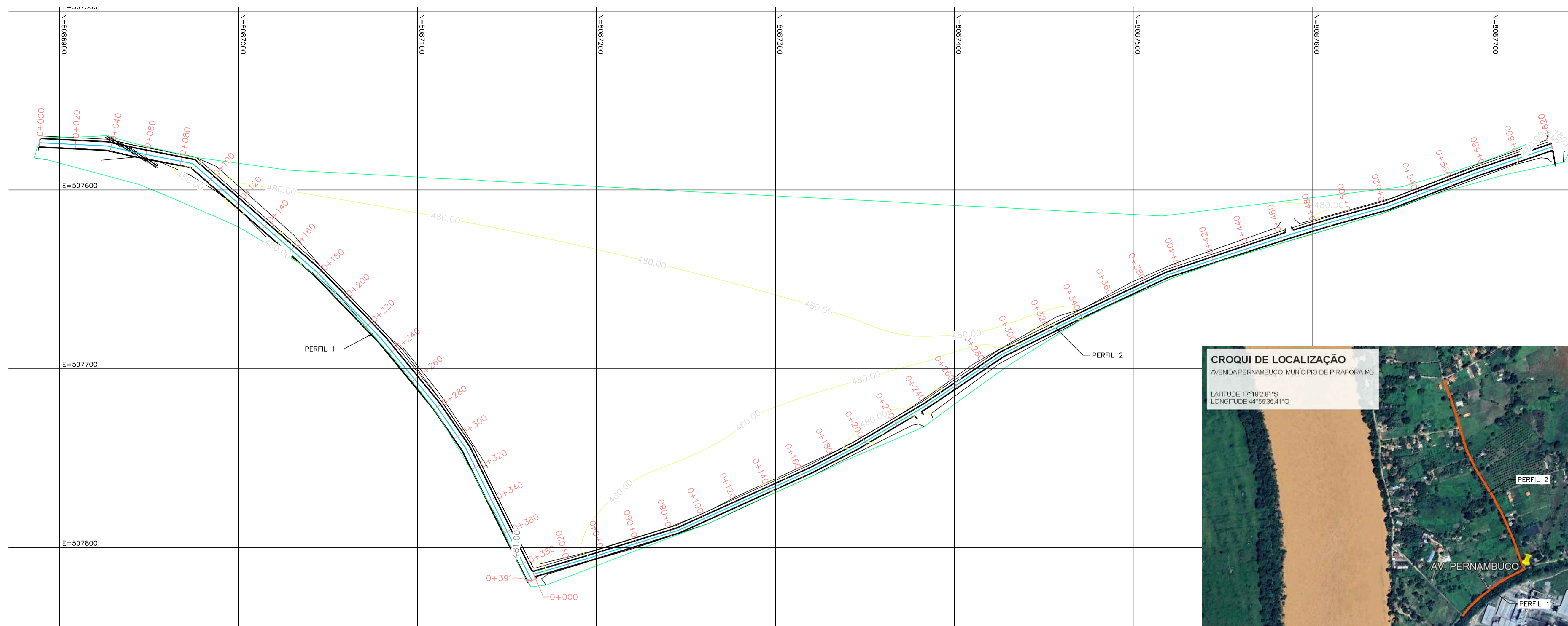


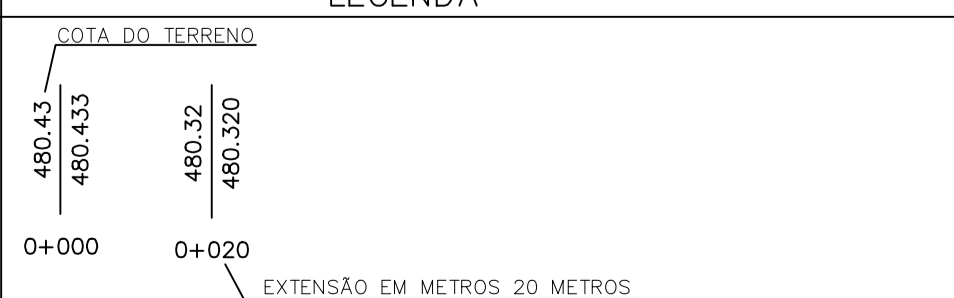
GEORREFERENCIAMENTO
 PROJEÇÃO: UTM
 DATUM: SIRGAS 2000
 FUSO: 23S
 MERIDIANO CENTRAL: 45 WGr



NOTAS

1 - AS CURVAS DE NIVEL FORAM INTERPOLADAS DE 1,00 METROS EM 1,00 METROS.
 2 - TODAS AS COORDENADAS AQUI DESCRITAS ESTÃO GEORREFERENCIADAS AO SISTEMA GEODÉSICO BRASILEIRO E ENCONTRAM-SE REPRESENTADAS NO SISTEMA UTM, REFERENCIADAS AO MERIDIANO CENTRAL Nº 45 WGR, TENDO COMO DATUM O SIRGAS 2000. TODOS OS AZIMUTES E DISTÂNCIAS, ÁREA E PERÍMETRO FORAM CALCULADOS NO PLANO DE PROJEÇÃO UTM.
 3- A MALHA DE COORDENADAS ESTÁ INTERPOLADA A CADA 100 METROS

LEGENDA



MAPA-CHAVE

ATUALIZAÇÃO

CONTRATADA:	CARVALHO AMARAL ENGENHARIA CNPJ Nº: 16.783.066/0001-35 Avenida Mestre Firmino, nº 728, 1º andar Centro, Montes Claros/MG, CEP: 38401-074	RESP. TEC. LWAN MATHEUS COSTA SOUZA REG. CREA: MG 255.542/D
CONTRATANTE:	PREFEITURA MUNICIPAL DE PIRAPÓRA/MG CNPJ Nº: 23.539.463/0001-21 R. Ant. Nascimento, 234 Centro, Pirapora/MG, CEP: 39.270-000	MUNICÍPIO/ÁREA: MUNICÍPIO DE PIRAPÓRA/MG RESPONSÁVEL CONTRATANTE: PREF. MUNICIPAL DE PIRAPÓRA
TÍTULO:	PROJETO TOPOGRÁFICO PAVIMENTAÇÃO BLOCO SEXTAVADO PLANTA BAIXA ESTAQUEAMENTO, CÔTAS DO TERRENO, PERFIL LONGITUDINAL DA VIA E CROQUI DE LOCALIZAÇÃO	
DATA:	06/05/2022	ESCALA: INDICADA
ARQUIVO:	DE-2022.2028-MG.PIR-TOP-EXE.001=0	FRANCHA: 01/01

REV.	DESCRIÇÃO	DATA	EXEC.	VERIF.	APROV.