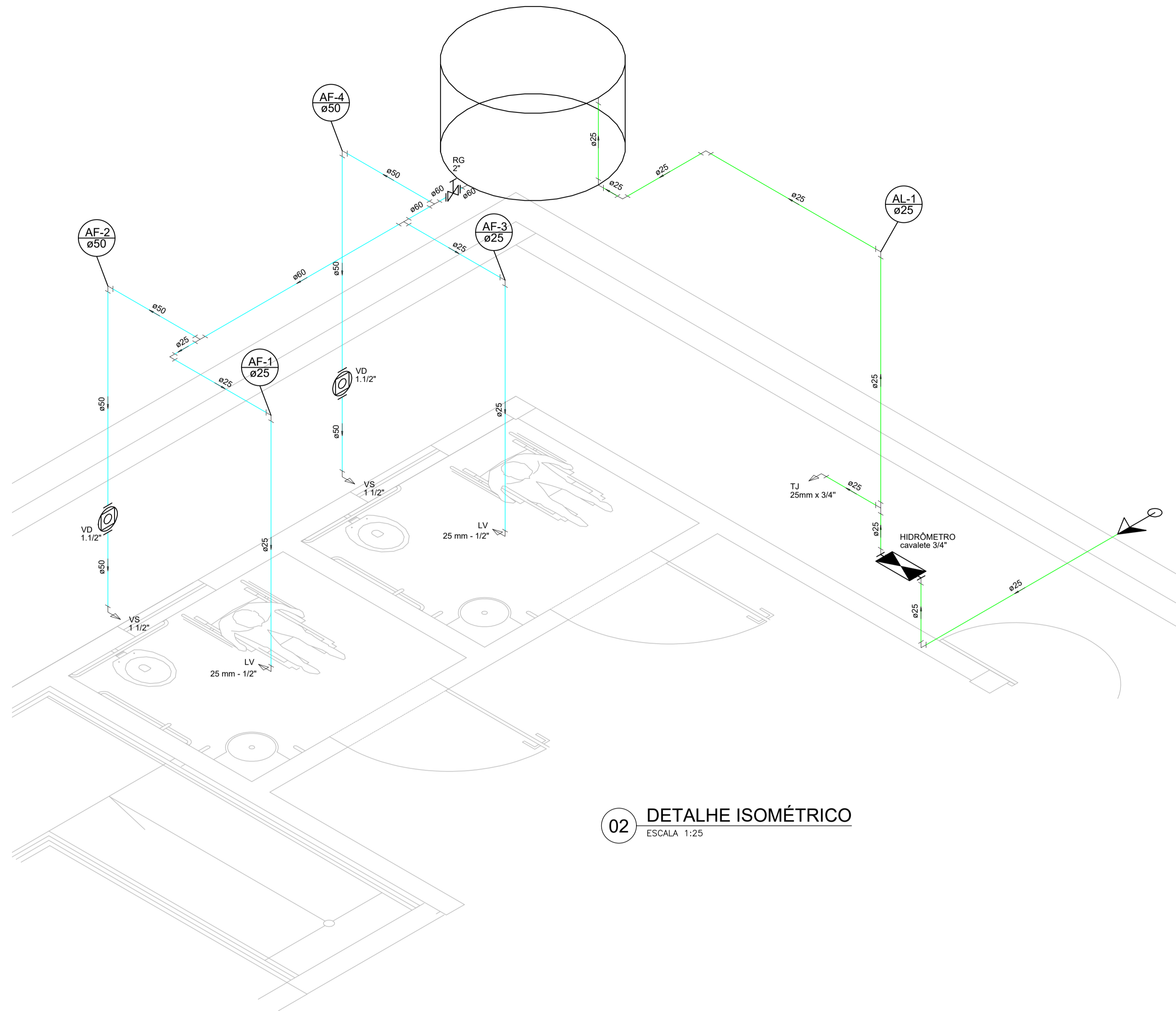


01 PLANTA BAIXA - HIDRÁULICO
ESCALA 1:25



02 DETALHE ISOMÉTRICO
ESCALA 1:25

Lista de Materiais	
Alimentação	
Aparelho	
Torneira de Jardim 25mm x 3/4"	1 pc
Torneira de boia 3/4"	1 pc
Metals	
Registro de esfera 3/4"	1 pc
Registro esfera borboleta bruto PVC 3/4"	1 pc
PVC misto soldável	
Colar de tomada em PVC 3/4"	1 pc
Joelho 90 soldável c/ rosca 25 mm - 3/4"	4 pc
PVC rígido roscável	
Tubos 3/4"	0,28 m
PVC rígido soldável	
Adapt sold curto c/bolsa-rosca p registro 25 mm - 3/4"	2 pc
Joelho 90° soldável 25 mm	7 pc
Tubos 25 mm	9,92 m
Caixa d'água	
Caixa d'água em polietileno 1000L	1 pc
Aparelho	
Torneira de lavatório 25 mm - 1/2"	2 pc
Vaso Sanitário p/ Válvula de Descarga de 1 1/2" 40mm - 1 1/2"	2 pc
Metals	
Registro de gaveta bruto ABNT 2"	1 pc
Válvula de descarga baixa pressão 1.1/2"	2 pc
PVC Acessórios	
Bolsa de ligação p/ vaso sanitário 1.1/2"	2 pc
Engate flexível plástico 1/2 - 30cm	2 pc
Tubo de descarga VDE: 38 mm	2 pc
Tubo de ligação latão cromado c/ canopla p/ vaso Sa. 38 mm	2 pc
Água fria	
PVC rígido soldável	
Adapt sold. c/ flange fixo p/ cx. d'água 60 mm - 2"	1 pc
Adapt sold curto c/bolsa-rosca p registro 50 mm - 1.1/2"	2 pc
Bucha de redução sold. curta 60 mm - 50 mm	2 pc
Bucha de redução sold. longa 60 mm - 25 mm	3 pc
Joelho 90° soldável 25 mm	2 pc
Tubos 50 mm	6,47 m
Tubos 25 mm	5,74 m
50 mm	2,33 m
60 mm	
T8-90 soldável 60 mm	3 pc
PVC soldável azul c/ bucha latão	
Joelho de redução 90° soldável com bucha de latão 25 mm - 1/2"	2 pc

Legenda	
	Alimentador Predial
	Hidrômetros - HIDRÔMETRO
	Registro bruto gaveta ABNT c/PVC soldável - RG
	Válvula de descarga c/PVC soldável - VD

Legenda das indicações	
HIDRÔMETRO	Hidrômetros - cavalete 3/4"
LV	Lavatório com joelho de 90° - 25 mm - 1/2"
RG	Registro bruto gaveta ABNT c/PVC soldável - 2"
TJ	Torneira de Jardim - 25mm x 3/4"
VD	Válvula de descarga c/PVC soldável - 1.1/2"
VS	Vaso Sanitário com válvula de descarga - 1.1/2"

NOTAS

LEGENDA

- TUBO DE ÁGUA FRIA
- TUBO DE ALIMENTAÇÃO

MAPA-CHAVE

ATUALIZAÇÃO

CONTRATADA:	CA CARVALHO AMARAL ENGENHARIA CNPJ Nº: 16.783.066/0001-35 Avenida Mestre Firmino, nº 728, 1º andar Centro, Montes Claros/MG, CEP: 38401-074	RESP. TEC. LWAN MATHEUS COSTA SOUZA REG. CREA: 255.542/D
CONTRATANTE:	PIRAPÓRA PREFEITURA MUNICIPAL DE PIRAPORA/MG CNPJ Nº: 23.539.463/0001-21 R. Ant. Residência, 274 Centro, Pirapora/MG, CEP: 38.270-000	MUNICÍPIO/ÁREA: MUNICÍPIO DE PIRAPORA/MG RESPONSÁVEL CONTRATANTE: PREF. MUNICIPAL DE PIRAPORA
TÍTULO:	PROJETO HIDRÁULICO CONSTRUÇÃO DE QUADRA COBERTA PLANTA BAIXA, DETALHE ISOMÉTRICO, LISTA DE MATERIAIS E LEGENDA	
DATA:	17/11/2021	ESCALA: INDICADA
ARQUIVO:	DE-2021.1811-MG.PIR-HID-EXE.001=0	PRANCHA: 01/01

0	EMISSÃO INICIAL	DATA	EXEC.	VERIF.	APROV.
REV.	DESCRIÇÃO				