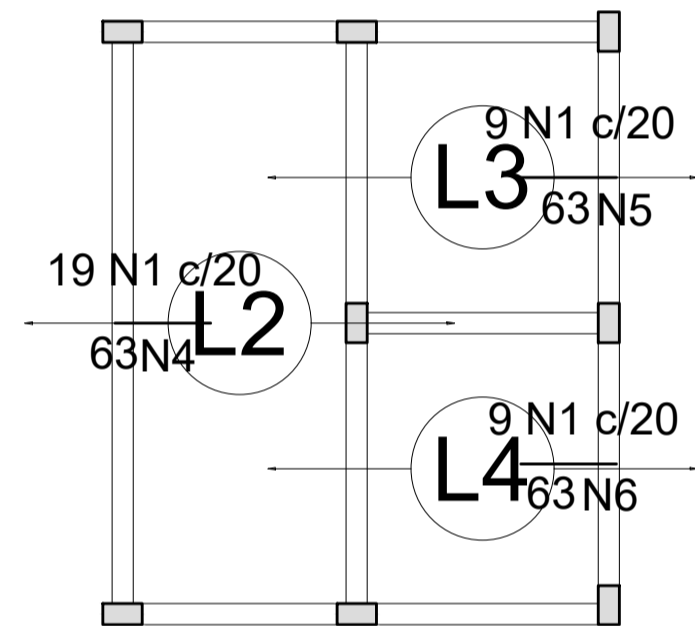
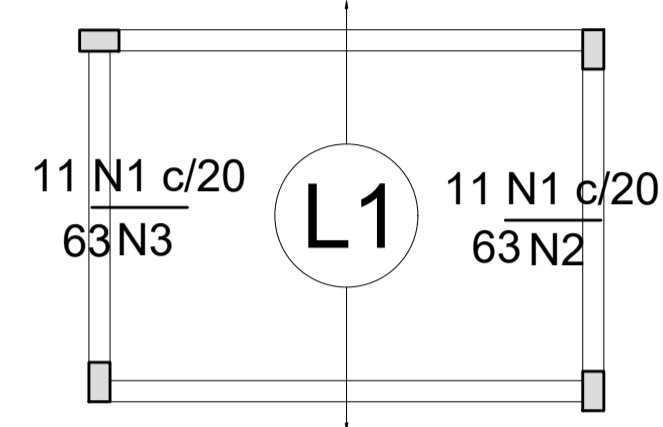
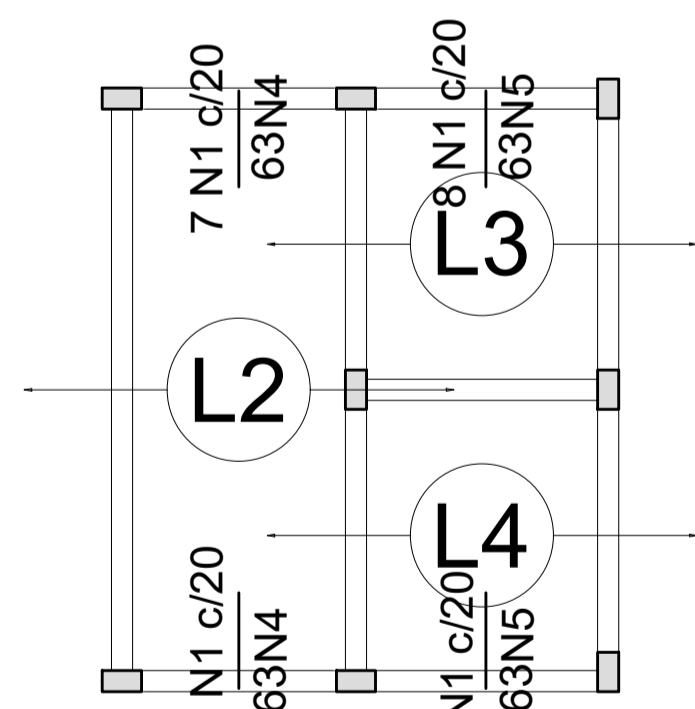


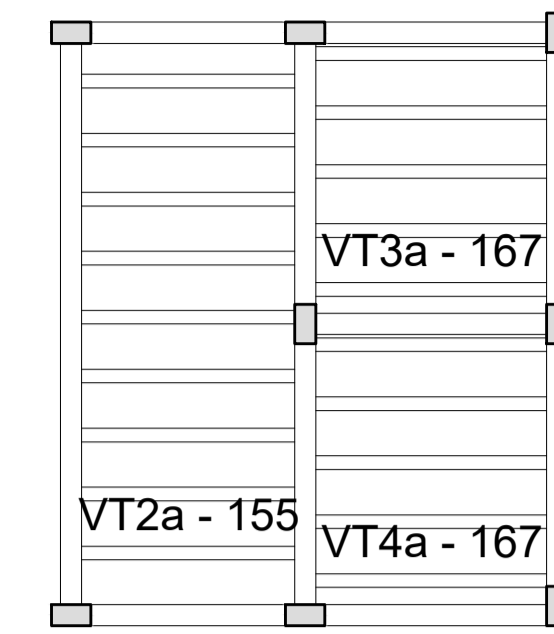
Armação positiva das lajes do pavimento 1° PAVIMENTTO (Eixo Y)  
escala 1:50



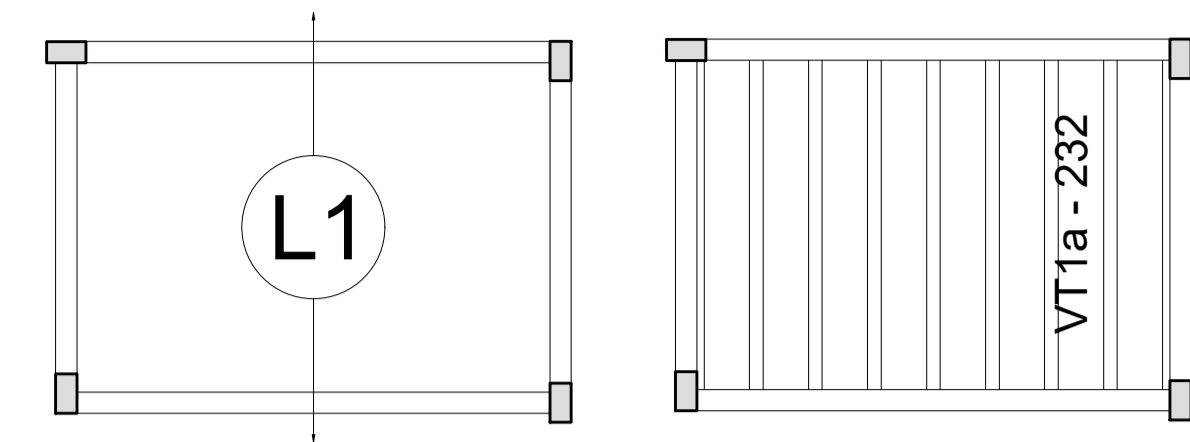
Armação negativa das lajes do pavimento 1° PAVIMENTTO (Eixo X)  
escala 1:50



Armação negativa das lajes do pavimento 1° PAVIMENTTO (Eixo Y)  
escala 1:50



Planta de vigotas pré-moldadas  
escala 1:50



Ferro		Armadura de distribuição	
N1	4 N2 ø5.0 c/20 C=215		
N1	4 N3 ø5.0 c/20 C=220		
N1	4 N4 ø5.0 c/20 C=385		
N1	4 N5 ø5.0 c/20 C=182		
N1	4 N6 ø5.0 c/20 C=176		

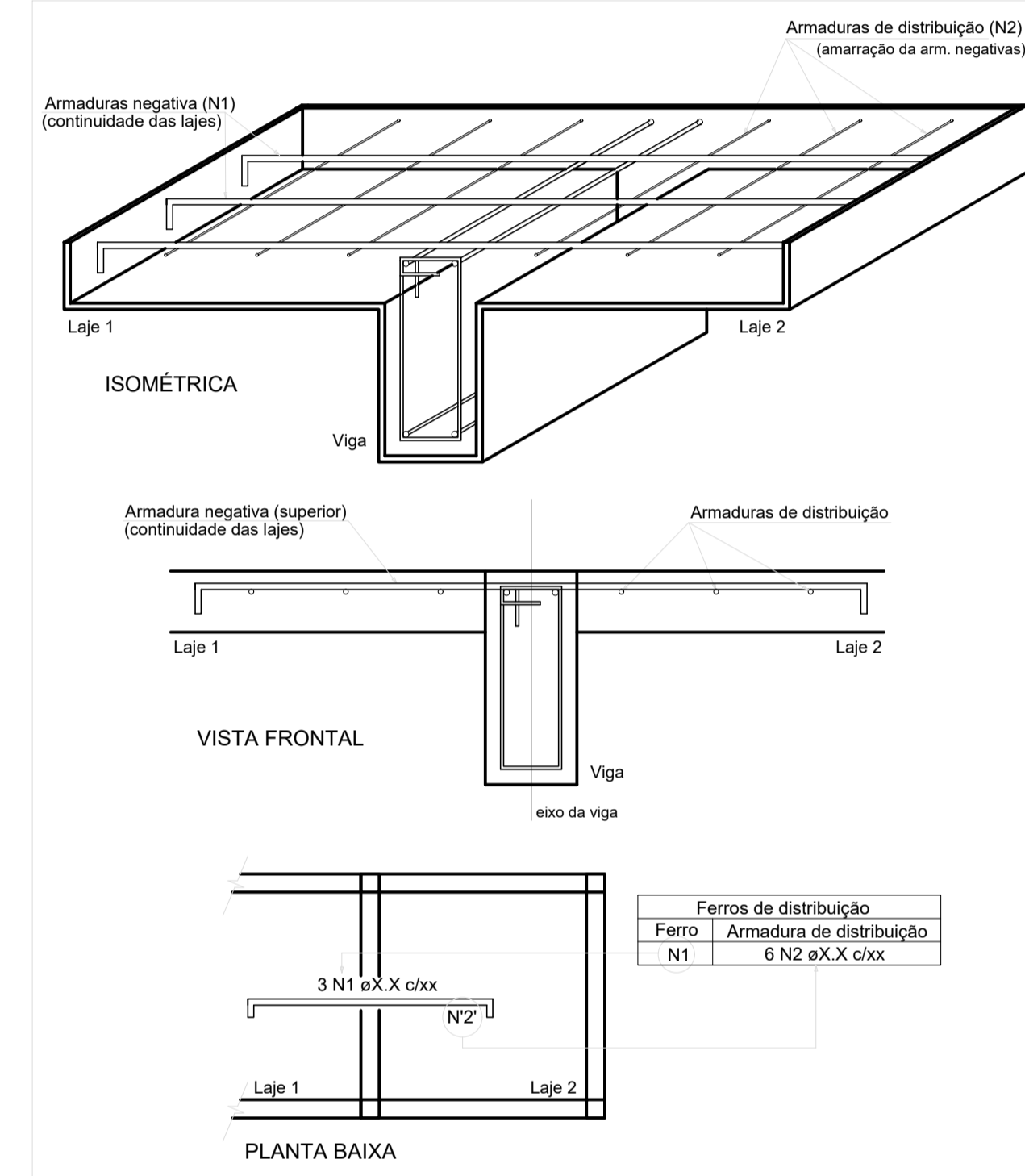
Resumo do aço

AÇO	DIAM (mm)	C.TOTAL (m)	PESO + 10 % (kg)
CA60	5.0	89.5	15.2
PESO TOTAL (kg)			
CA60	15.2		

Resumo do aço

AÇO	DIAM (mm)	C.TOTAL (m)	PESO + 10 % (kg)
CA60	5.0	84.3	14.3
PESO TOTAL (kg)			
CA60	14.3		

DETALHE DA ARMADURA DE SUPERIOR DE CONTINUIDADE DA LAJE E MONTAGEM DA ARMADURA DE DISTRIBUIÇÃO



Relação do aço

Negativos X

AÇO	N	DIAM (mm)	QUANT (Barras)	UNIT (cm)	C.TOTAL (cm)
CA60	1	5.0	59	63	3717
	2	5.0	4	215	860
	3	5.0	4	220	880
	4	5.0	4	385	1540
	5	5.0	4	182	728
	6	5.0	4	176	704

Relação do aço

Negativos Y

AÇO	N	DIAM (mm)	QUANT (Barras)	UNIT (cm)	C.TOTAL (cm)
CA60	1	5.0	62	63	3906
	2	5.0	4	322	1288
	3	5.0	4	327	1308
	4	5.0	8	144	1152
	5	5.0	8	162	1296

NOTAS

LEGENDA

MAPA-CHAVE

ATUALIZAÇÃO

CONTRATADA: CARVALHO AMARAL ENGENHARIA C.A. CNPJ nº: 16.783.066/0001-35 Avenida Mestre Firmino, nº 726, 1º andar Centro, Montes Claros/MG. CEP: 38401-074	RESP. TEC. LWAN MATHEUS COSTA SOUZA REG. CREA: 255.542/D
CONTRATANTE: PREFEITURA MUNICIPAL DE PIRAPORA/MG CNPJ nº: 23.539.463/0001-21 R. Ant. Nascimento, 274 Centro, Pirapora/MG. CEP: 39.270-000	MUNICIPIO/ÁREA: MUNICIPIO DE PIRAPORA/MG RESPONSÁVEL CONTRATANTE: PREF. MUNICIPAL DE PIRAPORA ENDEREÇO DA OBRA: RUA ADELSON SANTANA, 592, SAGRADA FAMÍLIA PIRAPORA/MG
TÍTULO: PROJETO ESTRUTURAL CONSTRUÇÃO DE QUADRA COBERTA ARMAÇÃO DE LAJE	
DATA: 17/11/2021	ESCALA: INDICADA
PRANCHAS: 05/05	
ARQUIVO: DE-2021.1811-MG.PIR-EST-EXE.001=0	

REV.	DESCRIÇÃO	DATA	EXEC.	VERIF.	APROV.
0	EMISSION INICIAL	17/11/21	K.C.A.B		L.M.C.S