

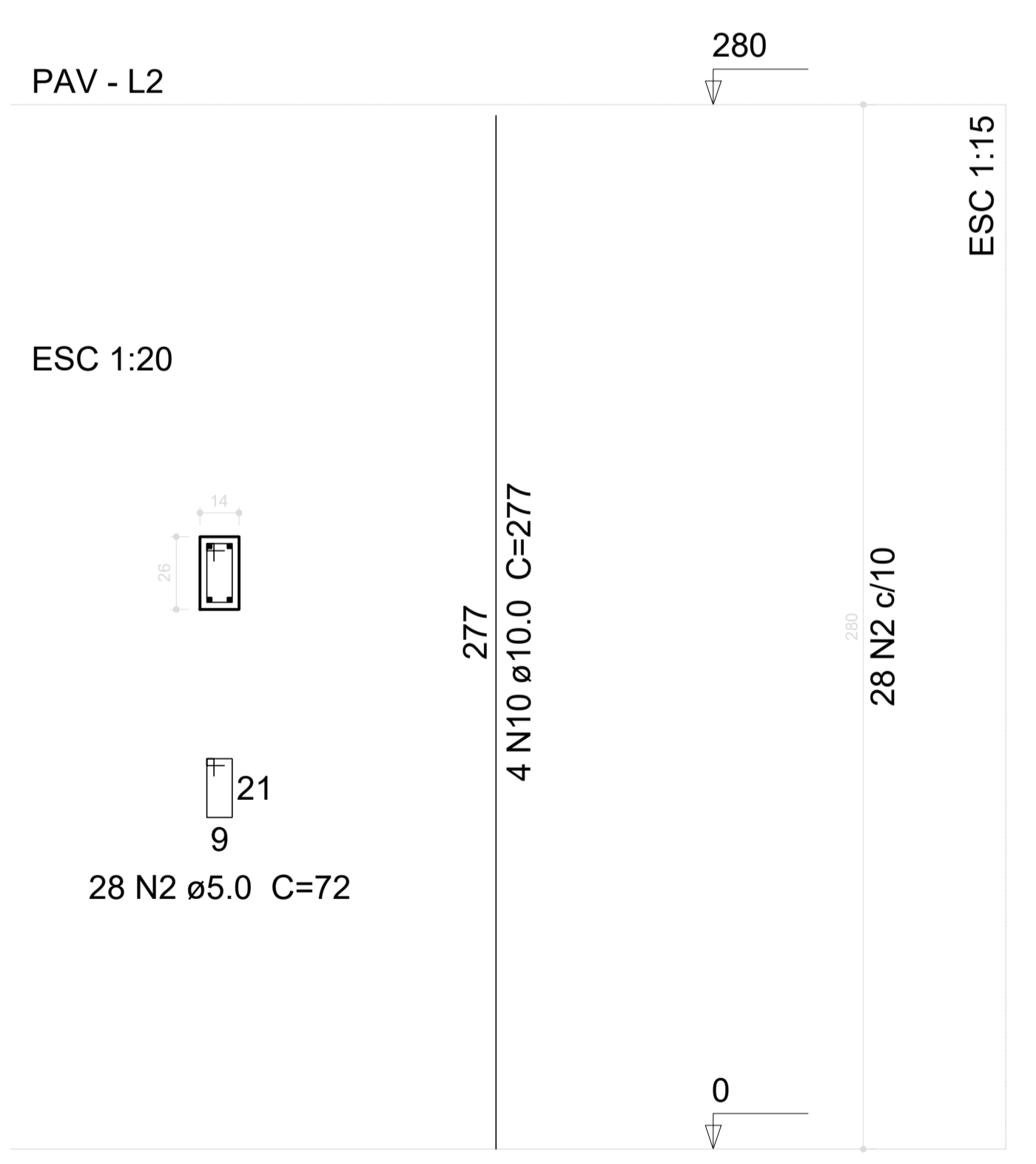
SEÇÃO A-A
ESC 1:25

SEÇÃO A-A
ESC 1:25

SEÇÃO A-A
ESC 1:25

SEÇÃO A-A
ESC 1:25

P1=P2=P3=P4



Relação do aço

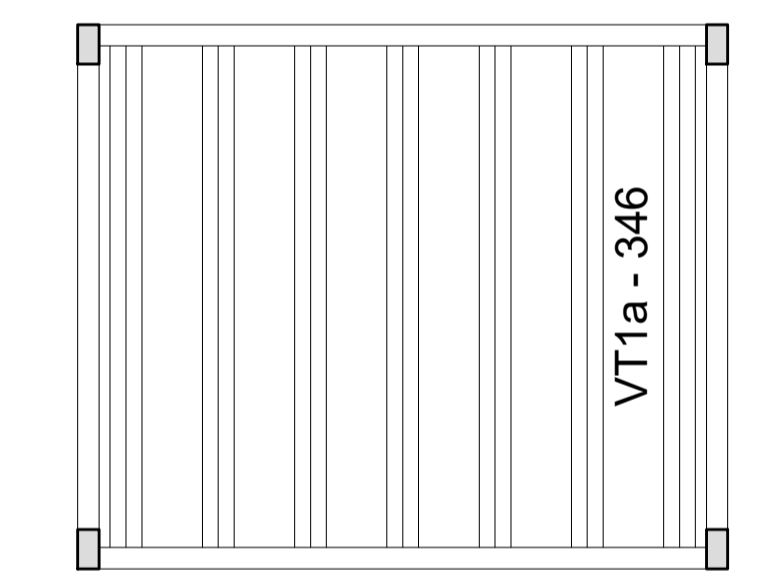
Negativos X		4xP1		V1	
V2		V3		V4	
AÇO	N	DIAM (mm)	QUANT (Barras)	UNIT (cm)	C.TOTAL (cm)
CA60	1	5.0	4	226	904
	2	5.0	222	72	15984
	3	5.0	32	58	1856
	4	5.0	6	323	1938
CA50	5	8.0	2	236	472
	6	8.0	4	425	1700
	7	8.0	8	134	1072
	8	8.0	4	355	1420
	9	8.0	4	379	1516
	10	10.0	16	277	4432

Resumo do aço

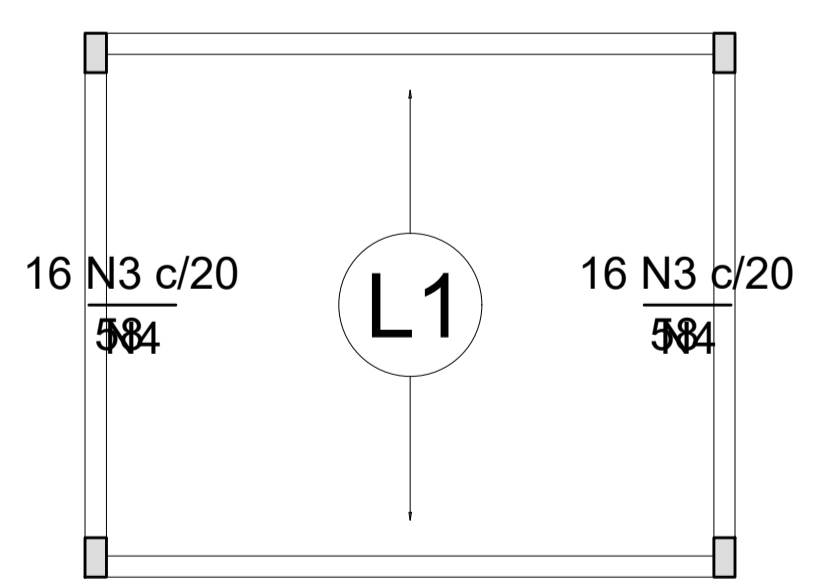
AÇO	DIAM (mm)	C.TOTAL (m)	PESO + 10 % (kg)
CA50	8.0	61.8	26.8
	10.0	44.4	30.1
CA60	5.0	206.9	35.1
PESO TOTAL (kg)			
CA50		56.9	
CA60		35.1	

Volume de concreto (C-30) = 0.98 m³
Área de forma = 19.38 m²

Armação positiva das lajes do pavimento PAV (Eixo Y) escala 1:100



Planta de vigotas pré-moldadas escala 1:100

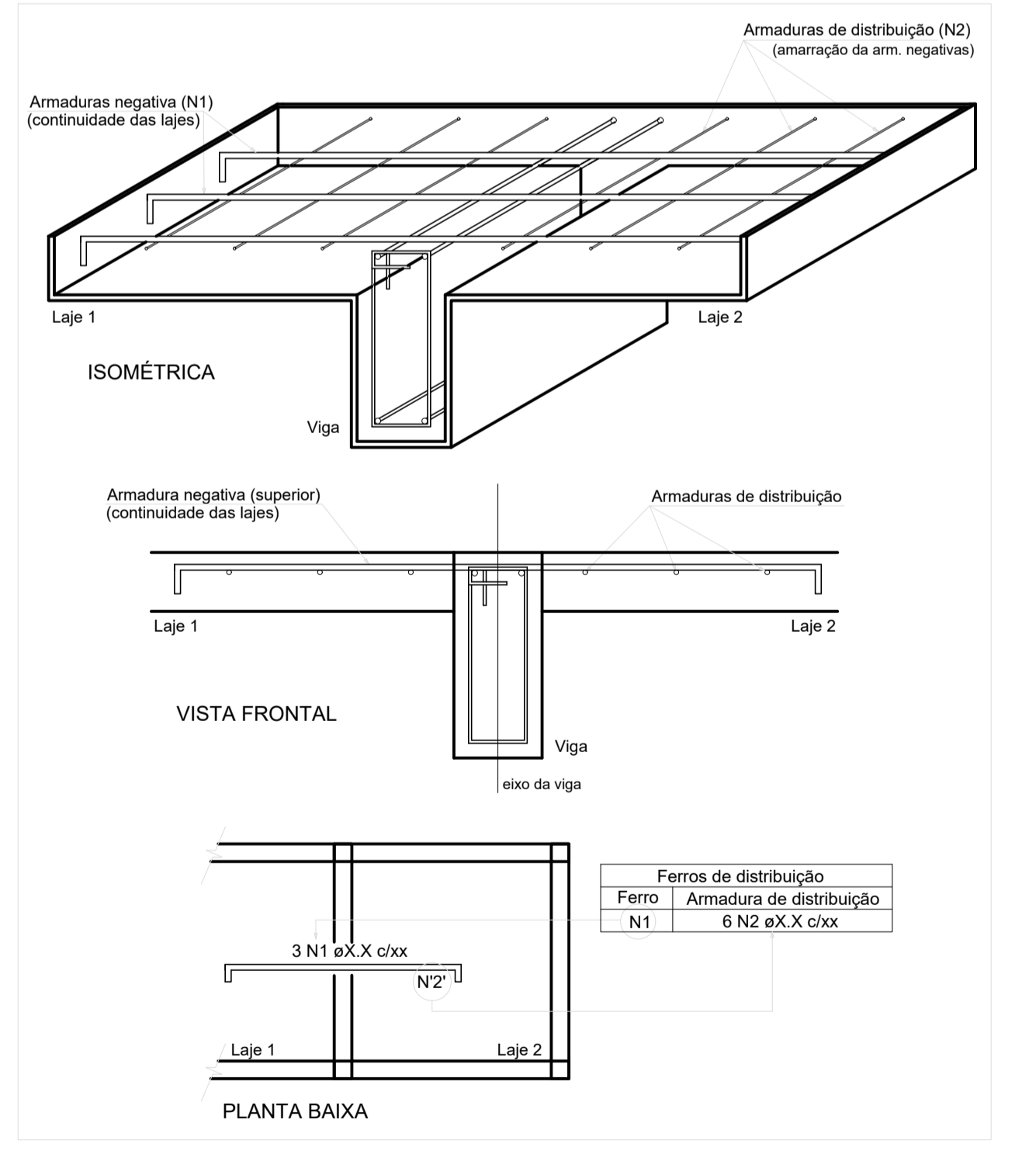


Armação negativa das lajes do pavimento PAV (Eixo X) escala 1:100

Ferros de distribuição

Ferro	Armadura de distribuição
N3	3 N4 ø5.0 c/20 C=323
N3	3 N4 ø5.0 c/20 C=323

DETALHE DA ARMADURA DE SUPERIOR DE CONTINUIDADE DA LAJE E MONTAGEM DA ARMADURA DE DISTRIBUIÇÃO



NOTAS

LEGENDA

MAPA-CHAVE

ATUALIZAÇÃO

1 - Medidas em centímetros.	CONTRATADA: CARVALHO AMARAL ENGENHARIA C.A. CNPJ nº: 16.783.066/0001-35 Avenida Mestre Filinto, nº 726, 1º andar Centro, Montes Claros/MG, CEP: 35401-074		RESP. TEC. LWAN MATHEUS COSTA SOUZA REG. CREA: 255.542/D	
	CONTRATANTE: PREFEITURA MUNICIPAL DE PIRAPORA/MG CNPJ nº: 23.539.463/0001-21 R. Anh. Nascimento, 274 Centro, Pirapora/MG, CEP: 38.270-000		MUNICÍPIO/ÁREA: MUNICÍPIO DE PIRAPORA/MG RESPONSÁVEL CONTRATANTE: PREF. MUNICIPAL DE PIRAPORA	
TÍTULO: PROJETO ESTRUTURAL CASA DE ABRIGO BOMBA VIGAS, PILARES E LAJE			ENDEREÇO DA OBRA: BAIRRO CÍCERO PASSOS, PIRAPORA/MG	
DATA: 15/12/2021		ESCALA: INDICADA		PRANCHA: 03/03
ARQUIVO: DE-2021.1716-MG.PIR-EST-EXE.001=0				