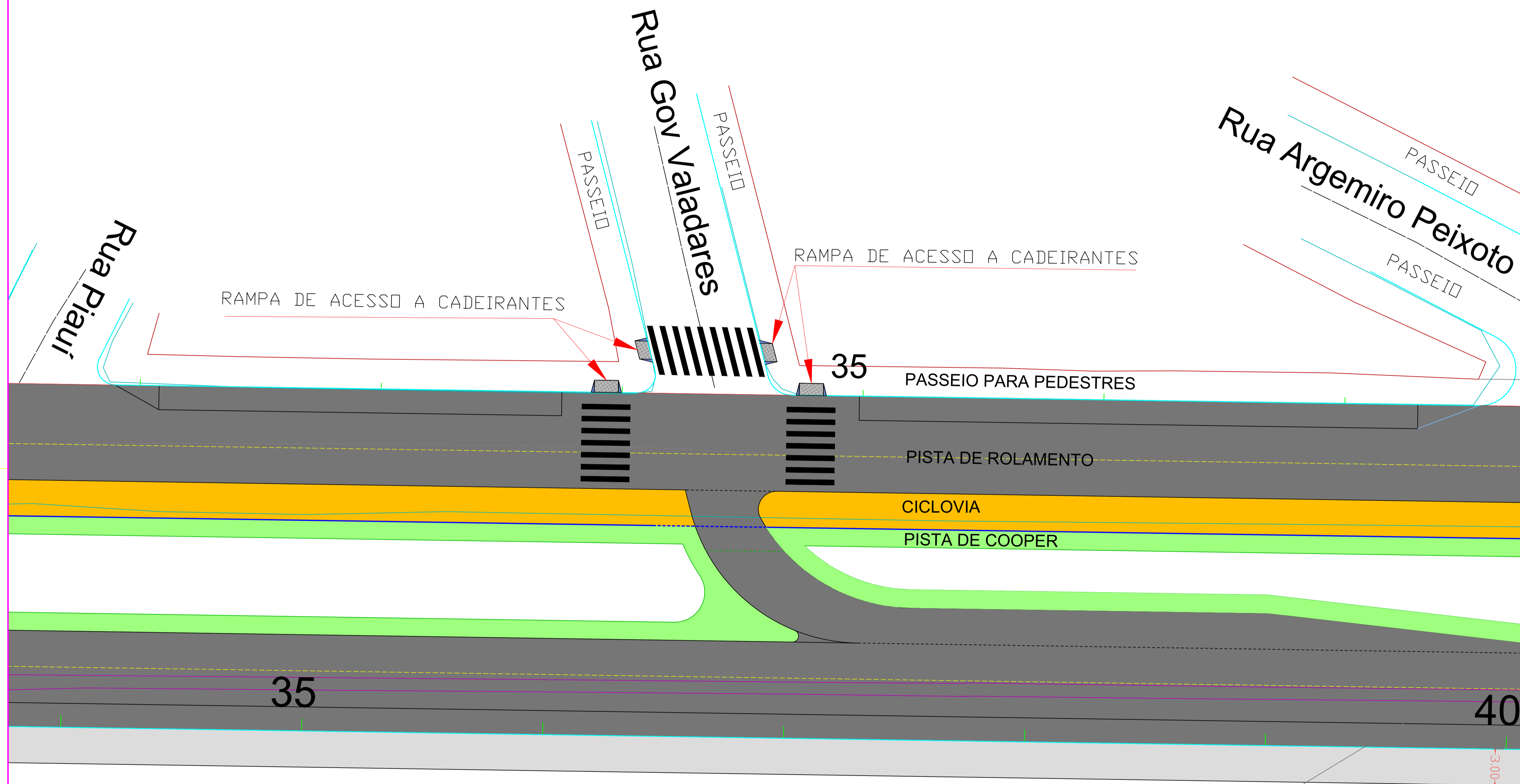


IMAGENS FIGURATIVAS DE RAMPAS DE ACESSO  
 FONTE: Internet



NOTAS

- 1 - MEDIDAS, COORDENADAS E ELEVAÇÕES EM METRO, EXCETO ONDE INDICADO.
- 2 - AS ELEVAÇÕES INDICADAS REFEREM-SE À COTA DE PAVIMENTO ACABADO.
- 3 - DURANTE O PROCESSO EXECUTIVO DEVERÃO SER VERIFICADAS AS INTERFERÊNCIAS COM AS REDES DE ESGOTO.
- 4 - NA EXECUÇÃO DOS PASSEIOS OBSERVAR OS DETALHES DE ACESSIBILIDADE URBANA EM TODAS AS TRAVESSIAS DE PEDESTRES.

DOCUMENTOS DE REFERÊNCIAS

REV.	TE	DESCRIÇÃO	DES.	PROJ.	VER.	APR.	DATA
0	B	EMISSÃO INICIAL	EDS	EDS	EDS	-	30/11/17

TIPO DE EMISSÃO	REVISÕES
(A) PRELIMINAR	(B) PARA APROVAÇÃO
(E) PARA CONSTRUÇÃO	(F) CONFORME COMPRADO
(I) PARA ANÁLISE E REVISÃO (HOLD)	(J) APROVADO
(C) PARA CONHECIMENTO	(D) PARA COTAÇÃO
(G) 'As Built'	(H) CANCELADO

**PIRAPORA** PREFEITURA MUNICIPAL DE PIRAPORA  
 BR-034-0C0001  
 BRASIL IMPLANTAÇÃO E PAVIMENTAÇÃO DA AV BENJAMIM CONSTANT

PROJETO EXECUTIVO  
 PREFEITURA MUNICIPAL DE PIRAPORA - MG  
 AVENIDA BENJAMIM CONSTAT  
 PROJETO GEOMÉTRICO PISTA ESQUEDA  
 DETALHE DE ACESSO A CADEIRANTES NOS PASSEIOS

ESCALA 1:200 N° DO PROJETO BR-034-0C0001 REVISÃO 0

INSTRUÇÕES P/ PLANIMETRIA

COR	ESPESURA
1	0,1
2	0,2
3	0,3
4	0,4
5	0,5
6	0,6
7	0,7
8 / 9 / 20	0,8
21	0,8
22	0,8
23	0,8
24	0,8
25	0,8
26	0,8
27	0,8
28	0,8
29	0,8
30	0,8
31	0,8
32	0,8
33	0,8
34	0,8
35	0,8
36	0,8
37	0,8
38	0,8
39	0,8
40	0,8
41	0,8
42	0,8
43	0,8
44	0,8
45	0,8
46	0,8
47	0,8
48	0,8
49	0,8
50	0,8
51	0,8
52	0,8
53	0,8
54	0,8
55	0,8
56	0,8
57	0,8
58	0,8
59	0,8
60	0,8
61	0,8
62	0,8
63	0,8
64	0,8
65	0,8
66	0,8
67	0,8
68	0,8
69	0,8
70	0,8
71	0,8
72	0,8
73	0,8
74	0,8
75	0,8
76	0,8
77	0,8
78	0,8
79	0,8
80	0,8
81	0,8
82	0,8
83	0,8
84	0,8
85	0,8
86	0,8
87	0,8
88	0,8
89	0,8
90	0,8
91	0,8
92	0,8
93	0,8
94	0,8
95	0,8
96	0,8
97	0,8
98	0,8
99	0,8
100	0,8