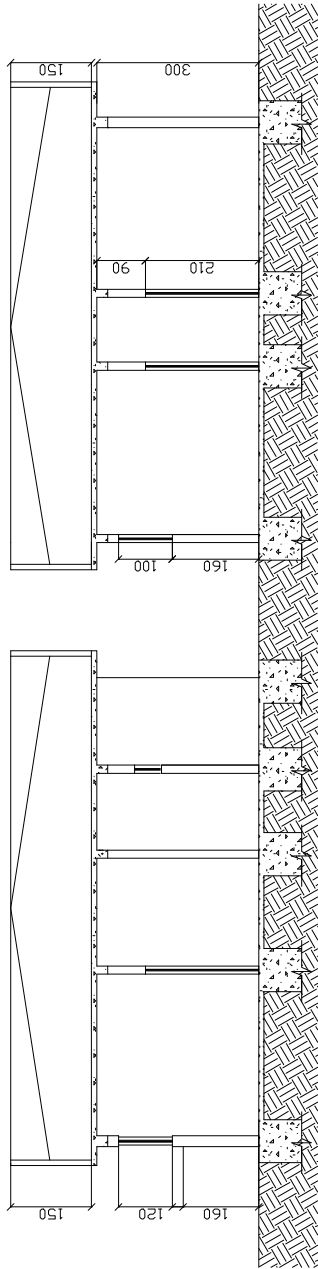
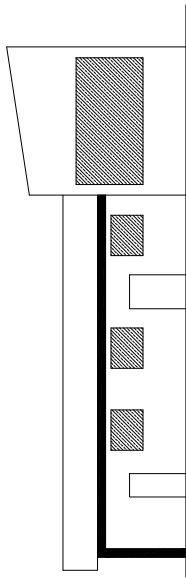


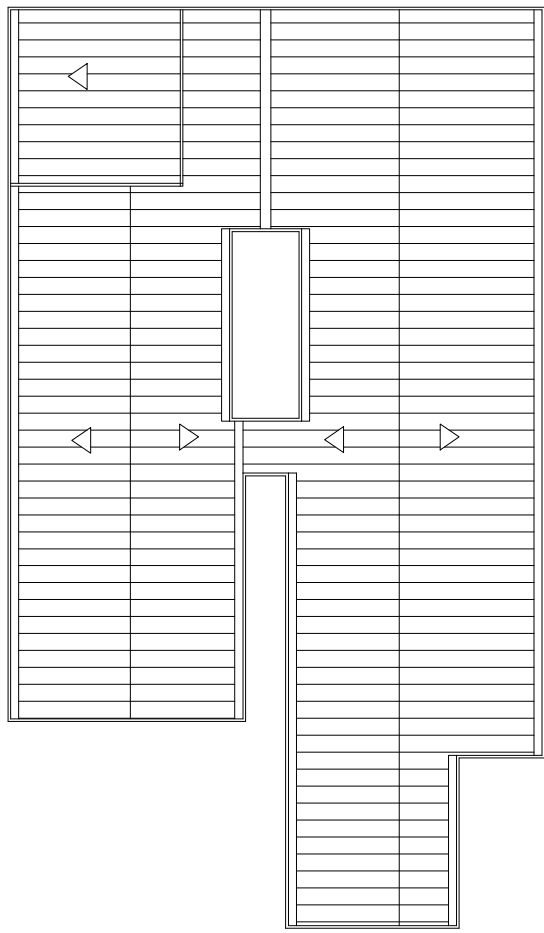
**CORTE BB**  
esc 1:100



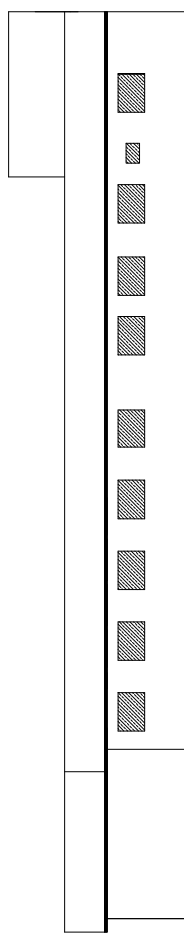
**CORTE AA**  
esc 1:100



**FACHADA FRONTAL**  
esc 1:200



**PLANTA DE COBERTURA**  
esc 1:200



**FACHADA DIREITA**  
esc 1:200

	<b>UNIDADE BÁSICA DE SAÚDE SÃO GERALDO</b> ENDEREÇO: RUA RUBI, S/Nº, SÃO GERALDO, PIRAPORAMA
	RESPONSÁVEL TÉCNICO: <b>CSANILIA VIEIRA GULING</b> ARQUITETA E URBANISTA, CREA 108946/5
RESPONSÁVEL TÉCNICO: <b>PREFEITURA MUNICIPAL DE PIRAPORA</b> CNPJ Nº 23.538.463/0001-21	CONTEÚDO: CORTES, FACHADAS, SITUAÇÃO E COBERTURA
ÁREA COBERTA: <b>1012,06 M²</b>	ÁREA A CONSTRUIR: <b>525,30 M²</b>
COTA: OUTUBRO/2019	ESCALA: <b>INDICADA</b>
FRANÇA: <b>2/10</b>	