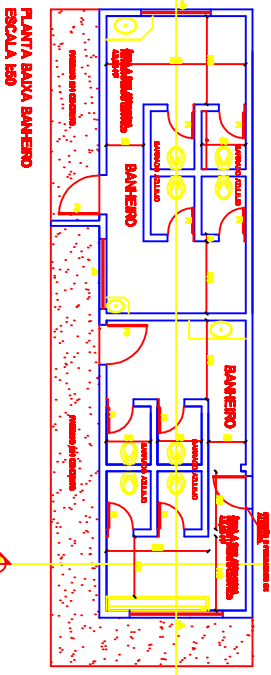
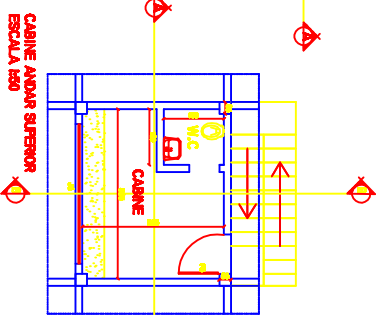
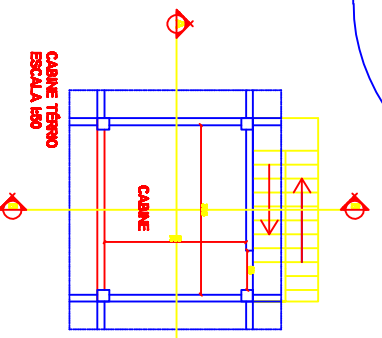
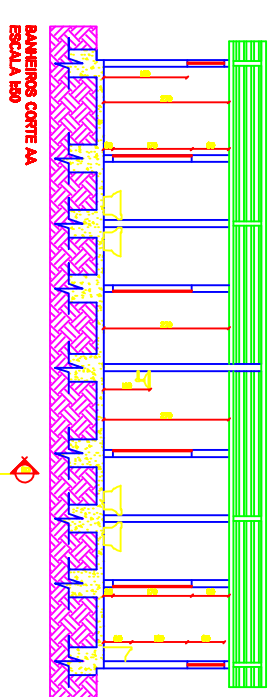
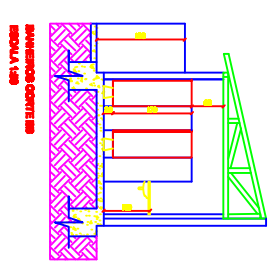
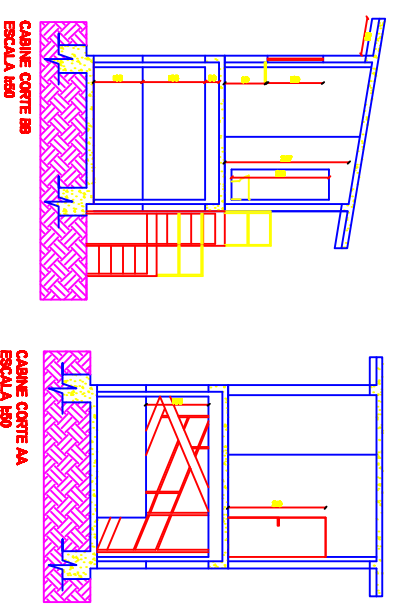


**IMPLANTAÇÃO S/ESC**



**QUADRO DE ESPECIFICAÇÕES**

| PORTAS | QUANT. | TIPO  | MATERIAL | QUANT. |
|--------|--------|-------|----------|--------|
| 1      | 1      | ABRIR | METAL    | 1      |
| 2      | 1      | ABRIR | METAL    | 1      |
| 3      | 1      | ABRIR | METAL    | 1      |
| 4      | 1      | ABRIR | METAL    | 1      |
| 5      | 1      | ABRIR | METAL    | 1      |
| 6      | 1      | ABRIR | METAL    | 1      |
| 7      | 1      | ABRIR | METAL    | 1      |
| 8      | 1      | ABRIR | METAL    | 1      |
| 9      | 1      | ABRIR | METAL    | 1      |
| 10     | 1      | ABRIR | METAL    | 1      |
| 11     | 1      | ABRIR | METAL    | 1      |
| 12     | 1      | ABRIR | METAL    | 1      |
| 13     | 1      | ABRIR | METAL    | 1      |
| 14     | 1      | ABRIR | METAL    | 1      |
| 15     | 1      | ABRIR | METAL    | 1      |
| 16     | 1      | ABRIR | METAL    | 1      |
| 17     | 1      | ABRIR | METAL    | 1      |
| 18     | 1      | ABRIR | METAL    | 1      |
| 19     | 1      | ABRIR | METAL    | 1      |
| 20     | 1      | ABRIR | METAL    | 1      |
| 21     | 1      | ABRIR | METAL    | 1      |
| 22     | 1      | ABRIR | METAL    | 1      |
| 23     | 1      | ABRIR | METAL    | 1      |
| 24     | 1      | ABRIR | METAL    | 1      |
| 25     | 1      | ABRIR | METAL    | 1      |
| 26     | 1      | ABRIR | METAL    | 1      |
| 27     | 1      | ABRIR | METAL    | 1      |
| 28     | 1      | ABRIR | METAL    | 1      |
| 29     | 1      | ABRIR | METAL    | 1      |
| 30     | 1      | ABRIR | METAL    | 1      |

**CARIMBO PREFEITURA:**

**PROJETO:**  
REFORMA DAS INSTALAÇÕES DO ESTÁDIO MUNICIPAL  
OTAVIANO ALKMIN

**ÁREAS BANHEIRO:** 43,25 M<sup>2</sup> B.O. DA OBRA:  
CABINE BANHEIRO-43,25 M<sup>2</sup> AV. HENRIQUE DA SILVA  
VESTIÁRIO-57,40 M<sup>2</sup> PAVIL. BANHO SÃO JOÃO  
PORTA-BAIXA-4,02 M<sup>2</sup> PAVIL. BANHO SÃO JOÃO  
ENTRADA-45,24 M<sup>2</sup> PAVIL. BANHO SÃO JOÃO  
TOTAL: 429,16 M<sup>2</sup>

**DATA:** 23/11/2005

**PROJETA:** DIBRETEIRA MUNICIPAL DE PINDOBA  
M. ALI

**INDICAÇÃO:** PLANTA BAIXA BANHEIROS  
CORTE AA E BB

**PLANTA BAIXA BANHEIROS**

**PROJ.:** DIBRETEIRA MUNICIPAL DE PINDOBA  
M. ALI

**R.T.:**  
GABRIEL MESSIAS DE MAGALHÃES CREA 50669/04/9-02/87