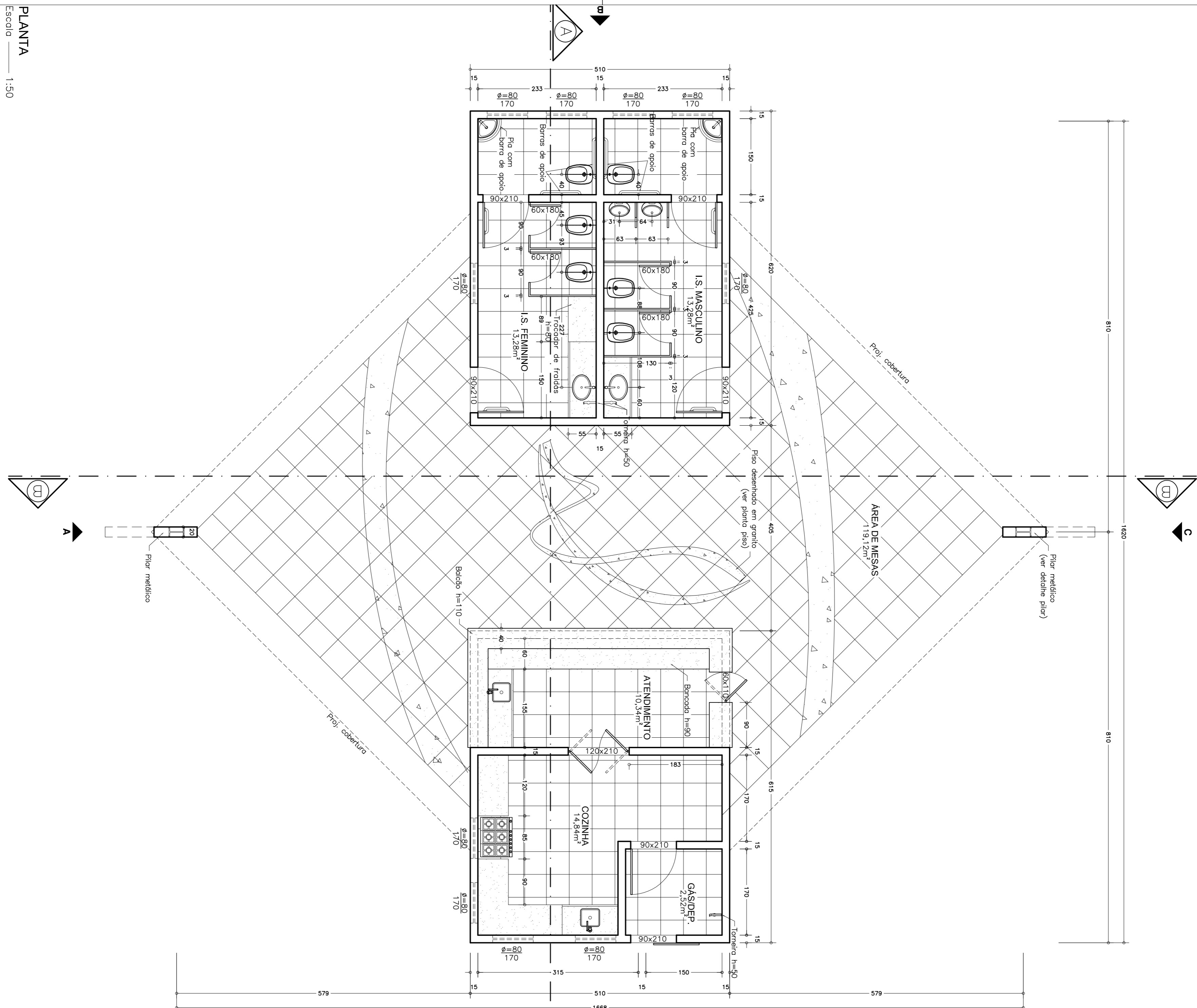


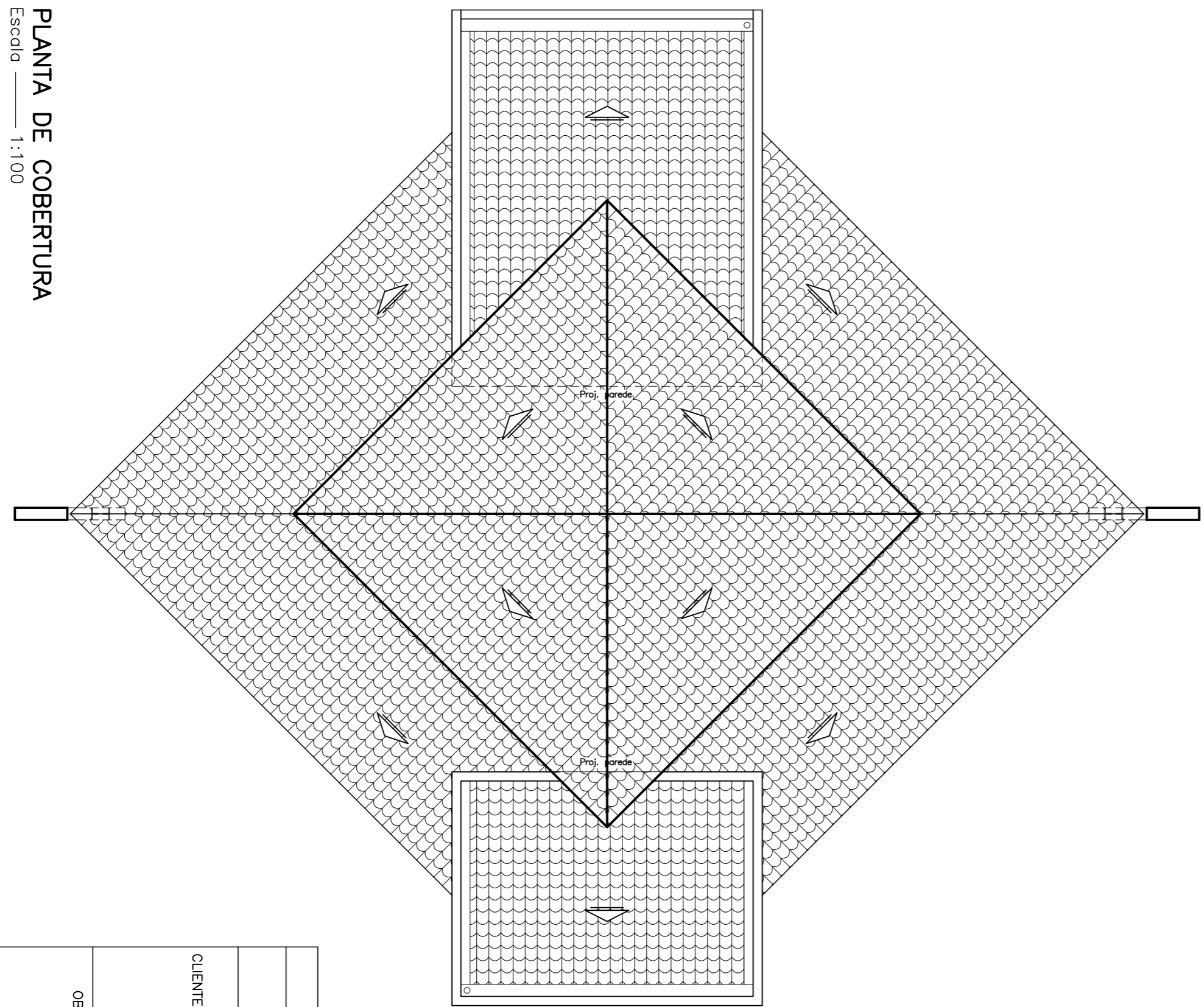
PLANTA

Escala 1:50



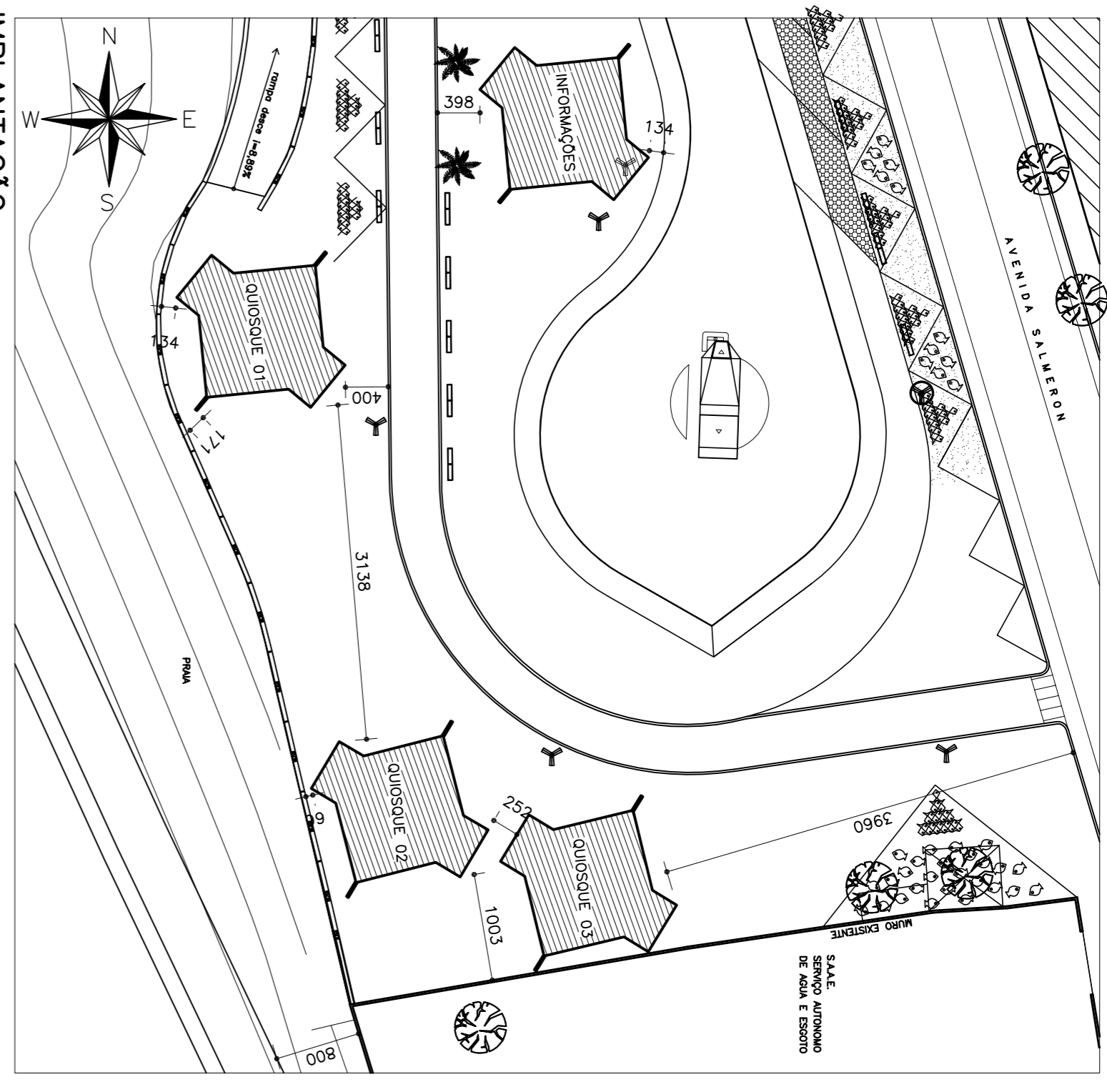
PLANTA DE COBERTURA

Escala 1:100



IMPLANTAÇÃO

Escala 1:500



LEGENDA ACHAMENTO - MEMORIAL DESCRITO

- I.S. MASCULINO E FEMININO**
- 01 Piso: Manta plana luv. reforçada 30x30
 - 02 Paredes: Cerâmica Vidua, embaixo revestido 33x46
 - 03 Teto: Laje e gesso plano com boquilha
 - 04 Paredes externas: Vitrados em alumínio branco
 - 05 Paredes do bloco: Vitrados em alumínio branco com vidro "Low-E/Argenteo"
 - 06 Vitr.: Laje de vidro float 6mm Clear
 - 07 Colar: Chapa de aço inox 304
 - 08 Corredor: Cerâmica Vidua "Verdejo"
 - 09 Banheiro e Hall: Cerâmica Vidua "Verdejo" 30cm (confeitar com rejuntamento em cor da cerâmica)
 - 10 Torno: Laje de concreto armado
 - 11 Torno: Laje de concreto armado
 - 12 Torno: Laje de concreto armado
 - 13 Banho: Banho de apoio inox 60cm (NBR-9050)

ÁREA DE MESAS

- 01 Piso: Revestimento ôxido de alumínio modulado bege com detalhes em granito negro Imperial
- 02 Paredes: Trazido perfilado no cor e detalhar
- 03 Teto: Tinta branca

COZINHA/GÁS

- 01 Piso: Cerâmica esmaltada 40x40
- 02 Paredes: Cerâmica 20x20 branco
- 03 Teto: Laje com gesso plano com boquilha
- 04 Paredes: Vitrados em alumínio branco
- 05 Paredes: Vitrados em alumínio branco
- 06 Colar: Cerâmica Vidua "Verdejo"
- 07 Torno: Laje de concreto armado
- 08 Banheiro: Granito Ciris Andromeda

BALÇÃO ATENDIMENTO

- 01 Piso: Cerâmica esmaltada 40x40
- 02 Paredes: Cerâmica Vidua "Verdejo"
- 03 Teto: Laje com gesso plano com boquilha
- 04 Paredes: Vitrados em alumínio branco
- 05 Paredes: Vitrados em alumínio branco
- 06 Colar: Cerâmica Vidua "Verdejo"
- 07 Torno: Laje de concreto armado
- 08 Banheiro: Granito Ciris Andromeda

OUTROS

- 01 Vitrados temperados no cor verde e ferragens cromadas
- 02 Fabricação siso Durac Imob
- 03 Detalhadas cromadas

PROJETO ARQUITETÔNICO

PARA ESCLARECIMENTOS, AGENTES OU DÚVIDAS DO PROJETO, CONSULTE A ARQUITETA

CLIENTE:	PREFEITURA MUNICIPAL DE PIRAPORA-MG	PROFISSIONAL:	Janice Gomes Zumbo
	ADMINISTRAÇÃO 2009-2012		CREA-SP: 5060255456/D
	PREFEITO: WARRILLION FONSECA BRAGA		
OBSERVAÇÕES:			
REVISÃO	DATA	ALTERAÇÕES	VISTO
FINAL	13/02/12		
PREFEITURA MUNICIPAL DE PIRAPORA-MG		COEF. APROV.: -	LOTE Nº -
Administração 2009/2012 - Prefeito: Warrillion Fonseca Braga		TX. OCUP. -	QUADRA Nº -
Endereço: Rua: Antônio Nascimento, 274 - Centro - Pirapora-MG			
ÁREAS:	CONTEÚDO:	FRANCHA:	
A CONSTRUIR	648,76m² PLANTA EXECUTIVA, LOCALIZAÇÃO/IMPLANTAÇÃO E DE COBERTURA	MA-	01/02
		ZR-	