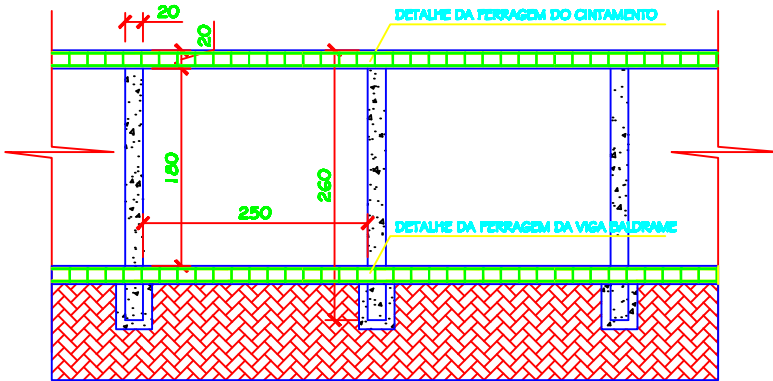
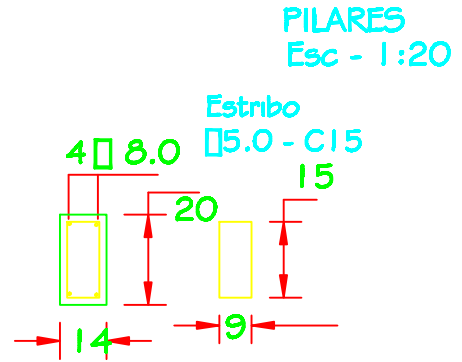


## DETALHE DE PILARES

ESCALA: 1:50



## DETALHE DE VIGAS

ESCALA: 1:50



### CEMITÉRIO PARQUE DA SAUDADE

Prop.:

PREFEITURA MUNICIPAL DE PIRAPORA  
CNPJ 23.539.463/0001-21

R.T.:

Alex Sandro de Jesus Souza  
Eng. Civil - CREA - 173966D

End. Av. Herculaano C. Mourão, nº 2.496

Bairro: Nova Pirapora

Pirapora-MG

Área do const.  
de muro

587,40 m<sup>2</sup>

Área do  
Lote

Taxa de  
Ocupação

Data:

19/08/2015

Escala:

indicada