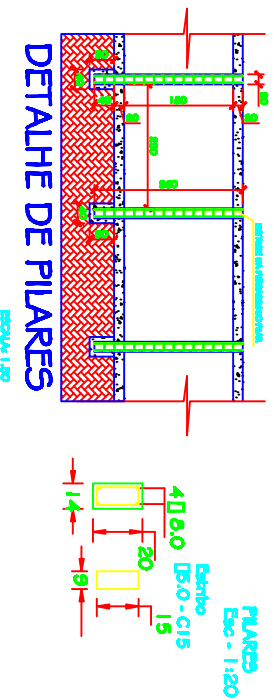


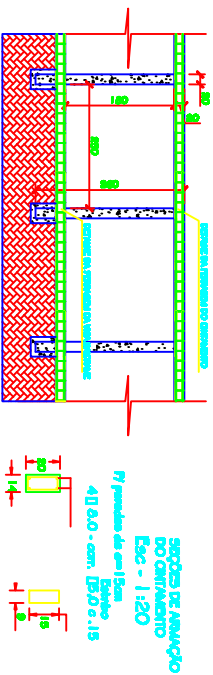
RUA 24

### PLANTA



### DETALHE DE PILARES

ESCALA - 1:20



### DETALHE DE VIGAS

ESCALA - 1:20

#### COMITÊ DE PARQUE DA SAUVADOR

Projeto

PROPOSTA MUNICIPAL DE PARQUE  
CIVIL 23.539/453001-21

R.T. 1  
Ave. Sotero de Jesus Soares  
Eng. OMR - CREA - 1729262D

End. Av. Herdando C. Mourão, nº 2.405

Bairro Nova Esperança

Proposta:MS

Área do constr. do muro

539,46 m<sup>2</sup>

Data: 19/04/2015

Escala: 1:20